

## 60.1 Von der Wirklichkeit aufs Papier – Karten von Tauberbischofsheim

### M1 Vorstellungen vom Schulort

Seit jeher war es ein Bestreben der Menschen, den Raum in dem sie leben, arbeiten, wirtschaften oder den sie bereisen zu beschreiben.

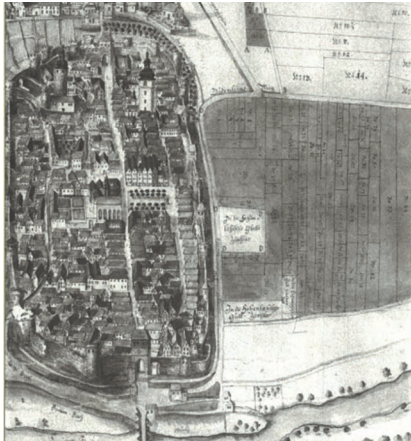
**Aufgabe 1:** Stelle dir deinen Schulort vor. Geh in Gedanken den Weg zur Schule, zu deinem Lieblingsplatz. Wenn du dich besser konzentrieren kannst, schließe dazu die Augen. Wenn du eine genaue Vorstellung vom Ort hast, öffne wieder die Augen und zeichne dein inneres Bild vom Schulort auf.

**Aufgabe 2:** Stellt euch in Partnerarbeit eure Zeichnungen gegenseitig vor. Vergleiche eure Zeichnungen mit einer Topographischen Karte.

**Aufgabe 3:** „Lese“ die topographische Karte deines Schulortes, d. h. finde so viele Informationen wie möglich heraus. Lese die Legende erst danach. Wenn du keine topographische Karte zur Verfügung hast, recherchiere im Netz unter [www.leo-bw.de](http://www.leo-bw.de). Dort findest du unter „Kartensuche“ die passenden Karten.

### M2 Alte Ansichten – Satellitenbilder

Den untenstehenden Kupferstich der Stadt „Bischofsheim“ hat Jakob Heinrich Zürner 1792 angefertigt.



Quelle: Schneider, Alois (2005): Tauberbischofsheim, Archäologischer Stadtkataster Baden-Württemberg, Band 29. Stuttgart.

Das untenstehende Orthobild von Tauberbischofsheim ist ein Satellitenbild, das mit dem Computer so bearbeitet wurde, dass es keine Verzerrungen enthält und deckungsgleich mit einer Karte, d. h. maßstabgerecht ist. Das Wort „ortho“ kommt von „Orthographie“=Rechtschreibung. Orthobild bedeutet also „rechtes Bild“, d. h. richtiges Bild.

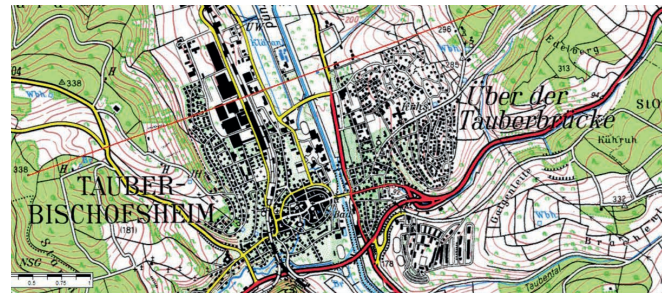


Quelle: generiert aus [www.leo-bw.de](http://www.leo-bw.de)

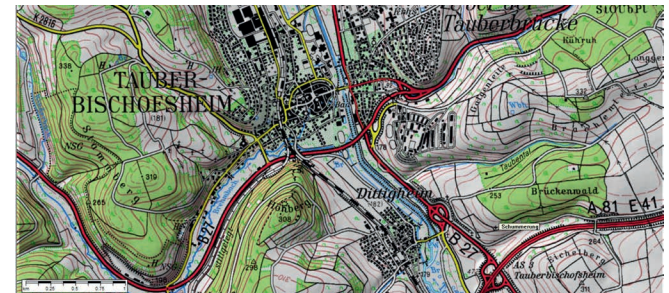
**Aufgabe 4:** Vergleiche die beiden Bilder. Finde Unterschiede und Gemeinsamkeiten.

### M3 Die Oberflächenformen des Raumes werden sichtbar

#### A Topographische Karte



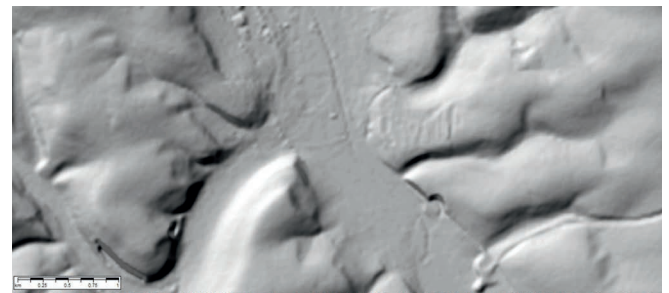
#### B Topographische Karte mit Schummerung



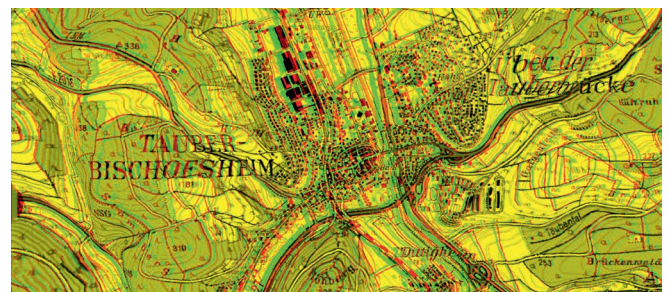
#### C Topographische Karte mit Höhenschichten



#### D Relief auf der Grundlage der topographischen Karte



#### E 3D-Ansicht (Anaglyphenbild) - Benutze eine 3D-Brille!



Quelle: Grundlage: TK50 Ausschnitte – © Landesamt für Geoinformation und Landentwicklung Baden-Württemberg ([www.lgl-bw.de](http://www.lgl-bw.de)), Az.: 2851.3-A/623.

**Aufgabe 5:** Vergleiche die Karten. Suche mit einem Partner/ einer Partnerin Vorteile und Nachteile der unterschiedlichen Darstellung. Für welchen Zweck würdet ihr welche Karte verwenden?