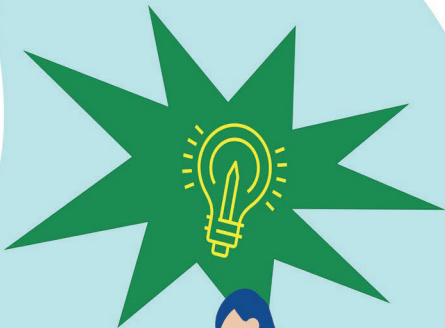




Pädagogische Hochschule
Ludwigsburg
University of Education

Zentrum für Wissenschaftliche Weiterbildung | ZWW

Weiterbildungs- angebot des ZWW 2026



Willkommen zur Weiterbildung

Die Pädagogische Hochschule Ludwigsburg bietet ein vielseitiges Weiterbildungsprogramm für Fachkräfte im Bildungsbereich. Ziel ist es, berufliche Kompetenzen zu erweitern, neue Impulse für die Praxis zu gewinnen und individuelle Entwicklung zu fördern. Die Angebote verbinden aktuelle wissenschaftliche Erkenntnisse mit praxisnahen Anwendungen und richten sich insbesondere an Personen in pädagogischen, beratenden oder leitenden Tätigkeiten.

Zentrum für wissenschaftliche Weiterbildung (ZWW)
an der Pädagogischen Hochschule Ludwigsburg

Reuteallee 46 | 71634 Ludwigsburg

Tel.: 07141/140- 1595 oder -1419

E-Mail: zww@ph-ludwigsburg.de

ph-ludwigsburg.de/weiterbildung



Weiterbildungsangebote

Weiterbildungen in der Erwachsenenbildung.....04-08

Kontaktstudium Erwachsenenbildung
Beratung & Kommunikation in der Er-
wachsenenbildung
Train-The-Trainer Kompakt
Lunch & Learn - Impulse für
Erwachsenenbildner*innen
Leadership for education for sustainable
development

Weiterbildungen in der frühkindlichen Bildung.....09-10

Kontaktstudium Sprache und Kommunikation in
Kindertageseinrichtungen
Fit4Kita – Seminare zur Vertiefung grundlegender
Führungskompetenzen in Kindertageseinrichtungen

Weiterbildungen für Studienberater*innen.....11-14

Systemisches Visualisieren - Einfach machen!
Videoberatung: Methodisches Vorgehen &
Dramaturgie
LUNCH & LEARN

Campus der Generationen.....15-17

Das höhere Erwachsenenalter
Daten, Zufall und Funktionen
Tanz & Bewegung
Cornelia Remon

Weiterbildungen für Kommunen und Unternehmen.....18

Kontaktstudium Erwachsenenbildung

Das Kontaktstudium wurde in enger Kooperation mit wichtigen Trägern der Erwachsenenbildung/Weiterbildung in Baden-Württemberg entwickelt. Es hat den Anspruch, inhaltlich den jeweils aktuellen Diskussionstand in der Erwachsenenbildung sowie den damit eng in Bezug stehenden soziologischen und psychologischen Erkenntnisstand aufzugreifen.

Ziel ist die Erweiterung und Vertiefung grundlegender erwachsenenpädagogischer Kompetenzen, die für die Tätigkeit in der Erwachsenenbildung relevant sind.

Im Sinne eines Theorie-Praxis-Bezugs werden die eigenen Fähigkeiten und Kenntnisse anhand wissenschaftlicher Modelle, Theorien und aktueller Forschungsergebnisse reflektiert und erweitert.

So gibt das Studium Gelegenheit, neue Kenntnisse und Ansichten zu gewinnen und die erwachsenenpädagogische Handlungskompetenz zu erweitern.

Termine: jeweils von 08:30 – 16:30 Uhr

- ♣ 09./10.10.26
- ♣ 27./28.11.26
- ♣ 12./13.02.27
- ♣ 19./20.03.27

Gebühr: € 1500,00 zzgl. € 50 Zertifikatsgebühr

Leitung: Jan-Torsten Kohrs

Ort: PH Ludwigsburg

MEHR INFOS

Beratung und Kommunikation in der Erwachsenenbildung

In diesem zweitägigen Seminar erwerben Sie praxisnahe Kompetenzen für eine professionelle und wirkungsvolle Kommunikation in der Erwachsenenbildung. Sie lernen, Beratungsgespräche strukturiert zu führen, Teilnehmende gezielt zu unterstützen und auch in herausfordernden Situationen souverän zu agieren.

Schwerpunkte sind u. a. Gesprächsführungstechniken, aktives Zuhören, Fragetechniken sowie der konstruktive Umgang mit Konflikten. Durch Übungen, Fallbeispiele und Reflexionen wird das Gelernte direkt anwendbar gemacht.

Das Seminar richtet sich an Lehrende, Trainer und alle, die in der Erwachsenenbildung beratend tätig sind oder ihre kommunikativen Fähigkeiten weiterentwickeln möchten.

Termine: jeweils von 08:30 – 16:30 Uhr

♣ 12./13.02.27

Gebühr: € 400,00 zzgl. € 50 Zertifikatsgebühr

Leitung: Jan-Torsten Kohrs

Ort: PH Ludwigsburg

MEHR INFOS

Train-The-Trainer Kompakt

Diese Weiterbildung wendet sich an Personen, die in Lehre, Schulung oder Training tätig sind und sich in ihrem jeweiligen Fachbereich, in der Personalentwicklung oder anderen Bereichen der Erwachsenenbildung er-wachsenenpädagogisch weiterqualifizieren möchten. Ziel ist der Erwerb der grundlegenden und relevanten Kompetenzen für die Lehrpraxis im Bereich Erwachsenenbildung. Inhaltlich und didaktisch wird gezielt an die berufspraktischen Erfahrungen der Teilnehmenden angeknüpft.

Termine: jeweils von 08:30 – 16:30 Uhr

♣ 27./28.11.26

Gebühr: € 400,00 zzgl.€ 50 Zertifikatsgebühr

Leitung: Jan-Torsten Kohrs

Ort: PH Ludwigsburg

MEHR INFOS

Lunch & Learn - Impulse für Erwachsenenbildner*innen

Sie sind in der Erwachsenenbildung tätig und möchten sich und Ihre Praxis auf den neuesten Stand bringen?

Dann laden wir Sie herzlich ein, unsere kompakten Online-Impulse für die professionelle Weiterbildung zu besuchen. In diesen Sessions greifen wir zentrale Themen auf, die die Bildungsarbeit heute und morgen prägen.

Nutzen Sie Ihre Mittagspause, um neue Entwicklungen kennenzulernen, Methoden aufzufrischen und sich auszutauschen. Gleichzeitig möchten wir Ihnen zeigen, welche neuen Angebote und Netzwerke unsere Einrichtung bereithält - und wie Sie davon profitieren können.

Dieses Angebot ist kostenfrei!

KI für Weiterbildner*innen am 23.04.26, 12:00-13:00 Uhr

Künstliche Intelligenz ist längst auch im Bildungsalltag angekommen. Doch wie lässt sie sich sinnvoll einsetzen? Wir stellen Ihnen drei konkrete Methoden für Ihren KI-Einsatz vor und zeigen was bereits möglich ist.

[MEHR INFOS](#)

Leadership for education for sustainable development

Der Zertifikatskurs fokussiert Leitungs- und Gestaltungsaufgaben im Bereich Bildung für nachhaltige Entwicklung (BNE). Anhand konkreter Fragestellungen und auf Grundlage wissenschaftlicher Erkenntnisse lernen die Teilnehmenden nachhaltigkeitsorientierte Bildungskonzepte in Organisationen zu entwickeln und zu implementieren.

Termine (online)

12.05.2026 (Auftakt, Baustein 1) · 16.30–19.30 Uhr
02.06.2026 (Baustein 2) · 17.00–19.00 Uhr
16.06.2026 (Baustein 3) · 17.00–19.00 Uhr
30.06.2026 (Pitch & Abschluss) · 17.00–19.00 Uhr
21.07.2026 Portfolio-Abgabe

Gebühr: € 550,00 zzgl. € 90,00 Prüfungsgebühr

Leitung: Prof.'in Dr. Maria Kondratjuk

Ort: PH Ludwigsburg

MEHR INFOS

Kontaktstudium Sprache und Kommunikation in Kindertageseinrichtungen

Sprachliche Bildung und Förderung sind zentrale und zugleich herausfordernde Aufgaben in Kindertageseinrichtungen.

Das Land Baden-Württemberg strebt an, über das Bundesprojekt „Sprach-Kitas“ hinaus bis zu 1.500 weitere Kindertageseinrichtungen dabei zu unterstützen, sprachliche Bildung und Förderung zu einem zentralen Bestandteil ihres Einrichtungsprofils zu machen. Das Kontaktstudium qualifiziert pädagogische Fachkräfte dafür, als Multiplikator*innen die Profilierung ihrer Einrichtung im Bereich Sprache wirksam zu unterstützen und die Weiterentwicklung der sprachpädagogischen Arbeit des Teams fachlich zu begleiten.

Das Studium verbindet die Wissens- und Kompetenzbereiche:

- I) Sprachliche Aneignungsbereiche
- II) Alltagsintegrierte Sprachförderung
- III) Praxiserprobung und Reflexion

Der nächste Kurs startet im Herbst 2026.

Gebühr: Kostenfrei

Leitung: Prof.in Dr. Roswitha Staeger

Ort: PH Ludwigsburg

MEHR INFOS

Fit4Kita

Seminare zur Vertiefung grundlegender Führungskompetenzen in Kindertageseinrichtungen

Diese Weiterbildung richtet sich sowohl an Pädagogische Fachkräfte, die bereits eine Leitungsfunktion ausführen, als auch an jene die eine Leitungsposition anstreben.

Ziel ist die Erweiterung und Vertiefung grundlegender Führungskompetenzen, die für die Tätigkeit in den Kindertageseinrichtungen relevant sind.

Im Sinne eines Theorie-Praxis-Bezugs werden die eigenen Fähigkeiten und Kenntnisse anhand wissenschaftlicher Modelle, Theorien und aktueller Forschungsergebnisse reflektiert und erweitert.

So geben die Seminare Gelegenheit, neue Kenntnisse und Ansichten zu gewinnen und die eigene Handlungskompetenz zu erweitern.

Die nächsten Seminare starten im Oktober 2026!

MEHR INFOS

Exzellente Beratung an exzellenten Hochschulen – Fortbildungsprogramm für Studienberater*innen an den Hochschulen des Landes Baden-Württemberg

Das Landesprogramm EBeH besteht aus drei Teilen: einem **jährlichen Veranstaltungsprogramm** mit bis zu zehn ein- bis mehrtägigen Veranstaltungen der "**Individuellen Methodenausbildung**" informative Vorträge im **LUNCH&LEARN**-Format (in der Mittagspause, kostenlos, ohne Anmeldung)

Auch andere Veranstaltungsformate können **nach vorheriger Absprache** entsprechend gefördert werden.

Anbieter des Fortbildungsprogramms ist die Pädagogische Hochschule (PH) Ludwigsburg im Auftrag des Ministeriums für Wissenschaft, Forschung und Kunst Baden-Württemberg (MWK).

EBeH wird von "Expert*innen für Expert*innen" entwickelt und stellt einen wesentlichen Bestandteil der Personalentwicklung für Studienberater*innen an baden-württembergischen Hochschulen dar. Die EBeH-Angebote werden evaluiert und entsprechend weiterentwickelt.

Systemisches Visualisieren

Ein Bild sagt mehr als tausend Worte!", wusste schon Tucholsky und genau das macht sich die Visualisierung zunutze. Mit einfachen Zeichnungen und klaren Strukturen lassen sich komplexe Inhalte auf den Punkt bringen. Ob in Vorträgen, bei Vorlesungen, in Meetings oder Lern- und Lehrsituationen, beim Konzipieren und sich selbst er-stehen oder auch in Beratung oder Therapie – Visualisie-rungen helfen, Gedanken zu sortieren, Inhalte verständ-lich zu präsentieren und neben der Ratio auch die Intui-tion in Prozesse miteinzubinden.

Dozentin

Wiebke Lückert , seit 2008 Studienberaterin an den Uni-versitäten Jena und Leipzig, freiberufliche Coachin und Trainerin in eigener Praxis, Mit-Autorin des Buches „Systemisch Visualisieren –Einfach machen“

Termine, Seminarzeiten und Veranstaltungsort

07./21. und 28.05.2026 von 09.00 Uhr bis 12.00 Uhr, on-line

Virtueller Veranstaltungsort wird noch bekanntgegeben

Teilnahmegebühren

Studienberater*innen von Hochschulen Baden-Württem-berg: Gesamt 440 €. 50% dieses Betrages werden durch das MWK kofinanziert. Der Rechnungsbetrag reduziert sich auf 220 €.

Teilnehmende aus anderen Bundesländern:
Gesamt 540 €

MEHR INFOS

Videoberatung: Methodisches Vorgehen und Dramaturgie

Wie lassen sich Beratungsgespräche in der Videoberatung sinnvoll strukturieren und methodisch-visuell unterstützen? Am ersten Termin erproben Studienberater*innen, wie sie bewährte Beratungsmethoden mithilfe analoger Möglichkeiten effektiv vor der Kamera einsetzen können. Der zweite Termin ergänzt die Möglichkeiten um den Einsatz digitaler Tools wie Whiteboards, Bildkarten und Coachingtools. Zugleich reflektieren die Teilnehmenden ihr eigenes virtuelles Beratungssetting und das ihrer Ratsuchenden, um passgenaue Lösungen für den eigenen Beratungskontext zu erarbeiten.

Dozentin

Inse Böhmicg, system. Coach, Mitbegründerin
sistemica GbR, Politikwissenschaftlerin

Termine, Seminarzeiten und Veranstaltungsort

11./18.06.2026 von 09.00 Uhr bis 12.00 Uhr, online
Virtueller Veranstaltungsort wird noch bekanntgegeben

Teilnahmegebühren

Studienberater*innen von Hochschulen Baden-Württemberg: Gesamt 440 €. 50% dieses Betrages werden durch das MWK kofinanziert. Der Rechnungsbetrag reduziert sich auf 220 €.

Teilnehmende aus anderen Bundesländern:
Gesamt 540 €

MEHR INFOS

LUNCH & LEARN

Beim Mittagessen online gratis informiert werden? Das geht mit «Lunch & Learn»! Während der Mittagspause (von 12 Uhr - 13 Uhr) erhalten Sie von ausgewiesenen Expertinnen und Experten im Rahmen von Kurzvorträgen Einblicke und praxisorientierte Tipps zu speziellen Themen der Studienberatung und haben die Möglichkeit Fragen zu stellen.

Mental Health First Aid - Informationen zur Ausbildung zur Ersthelfer*in für psychische Gesundheit am 05.05.2026

Referentin: Sabine Felkel, Psychologin und Mental Health First Aid Instruktorin, Zentrale Studienberatung der Universität Heidelberg

Tools zum Erkennen und Fördern der Berufswahlentscheidung am Übergang Studium Beruf am 22.04.2026

Referentin: Kathinka Dettmer, Studienberaterin Uni Freiburg, Supervisorin DGSv, Heilpraktikerin für Psychotherapie (HPG), freiberuflich tätig in eigener Praxis als Supervisorin, Therapeutin und Trainerin seit 2003, Ausbildungen in Gestalt, Kunst-, Focusing- und Pessotherapie, Master in systemischer Supervision u.a.

Teilnahmegebühren

gratis

MEHR INFOS

Campus der Generationen – Angebote für Menschen in der dritten Lebensphase

Der demografische Wandel und die zunehmende Zahl älterer Menschen in unserer Gesellschaft führen zu einer wachsenden Nachfrage nach Angeboten zur geistigen Anregung, sozialen Teilhabe und kulturellen Bildung. Menschen in der dritten Lebensphase verfügen über umfangreiche Lebens- und Berufserfahrungen, die sie aktiv in Lernprozesse einbringen können. Die Pädagogische Hochschule sieht sich in der Verantwortung, Bildung über alle Lebensphasen hinweg anzubieten und gesellschaftliche Teilhabe zu fördern.

Die Angebote 2026 sind kostenfrei.

[ZUR ANMELDUNG](#)

Das höhere Erwachsenenalter I

21. Juli 2026, 10.00 Uhr

Vortrag mit Diskussion

Der demographische Wandel wird sich fortsetzen: Immer mehr Menschen erreichen das höhere Erwachsenenalter und die durchschnittliche Lebensdauer steigt an, nicht aber die Obergrenze des menschlichen Lebens. Aus evolutionärer Sicht gibt es gut begründete und belegte Theorien zur menschlichen Überlebensdauer sowie zum Geschlechtsunterschied bei der Lebensdauer. Welche Befunde gibt es zu den intellektuellen Fähigkeiten im höheren Erwachsenenalter? Wie beeinflussen Epigenetik, Ernährung, Nahrungsergänzungsmittel, Medikamente und Infektionen das höhere Erwachsenenalter? Wie verändert sich die Persönlichkeit? Was zeigen empirische Studien über das Wohlbefinden im Alter?

Das höhere Erwachsenenalter II

28.

Juli 2026, 10.00 Uhr

Vortrag mit Diskussion

Es gibt zwischen Menschen im höheren Erwachsenenalter stärkere Unterschiede als in jedem anderen Lebensabschnitt. Dies gilt in besonderer Weise für die körperliche Leistungsfähigkeit. Internationale Langzeitstudien mit großer Probandenzahl zeigen eindrucksvoll Zusammenhänge zwischen körperlicher Aktivität (z.B. Gehgeschwindigkeit, Schrittzahl, zeitlicher Umfang körperlicher Aktivitäten) und der Reduktion der Sterblichkeit, von Herz-Kreislauf-Erkrankungen, Demenzerkrankungen, Krebserkrankungen sowie von Sturzereignissen. Worauf sollte man bei körperlichen Aktivitäten im höheren Lebensalter achten? Neben der körperlichen Aktivität spielt das soziale Netz im höheren Erwachsenenalter eine entscheidende Rolle. Wichtig für das Wohlbefinden ist auch die Zielanpassung mit Blick auf reduzierte Ressourcen. Was ist unter erfolgreichem Altern zu verstehen?

Dozent:

Dr. Arnold Hinz

**Die Welt ist aus den Fugen
Politik und Pädagogik bei Hannah Arendt
16. Juli, 16-18 Uhr**

Vortrag mit Diskussion.

Trotz der Erfahrung totalitärer Herrschaft hält Hannah Arendt an der Hoffnung auf eine freie, plurale Öffentlichkeit fest. Dazu braucht es den Mut zu handeln und eine Erziehung, die Kind und Welt im Blick behält.

Dozentin: Cornelia Rémon, Dipl.-Päd.

**Gemeinsam in Bewegung sein -
Generationenübergreifender Tanzworkshop
07. Juli 2026, 10-12 Uhr**

In diesem offenen Tanzworkshop haben Sie die Gelegenheit, neue Bewegungsmöglichkeiten zu entdecken. Wir laden Sie dazu ein, sich über die Bewegung miteinander auszutauschen, sich gegenseitig zu inspirieren und die Freude am Tanzen zu erleben. Tanzvorerfahrung ist nicht erforderlich.

Menschen in jedem Lebensalter sind willkommen. Wir empfehlen bequeme Kleidung, in der Sie sich gut bewegen können.

Dozentin: Lisa Kistenmacher, Tänzerin

Weiterbildungen für Kommunen und Unternehmen

Maßgeschneiderte Inhouse-Weiterbildung für Ihre Organisation

Sie möchten Ihre Mitarbeitenden gezielt qualifizieren und Ihre Organisation nachhaltig weiterentwickeln? Unsere passgenauen Inhouse-Angebote bieten Ihnen genau die Unterstützung, die Sie brauchen.

Ob in den Bereichen Erwachsenenbildung, Bildungsmanagement, Beratung oder Führungskräfte – und Organisationsentwicklung – wir entwickeln gemeinsam mit Ihnen individuelle Weiterbildungskonzepte, die exakt auf Ihre Anforderungen zugeschnitten sind. Dabei verbinden wir wissenschaftlich fundierte Inhalte mit praxisnahen Methoden und berücksichtigen die spezifischen Herausforderungen Ihrer Einrichtung.

Unsere erfahrenen Expert*innen begleiten Sie von der Bedarfsanalyse über die Konzeption bis hin zur Durchführung und Evaluation der Maßnahmen. So entstehen nachhaltige Lernprozesse, die nicht nur Wissen vermitteln, sondern echte Veränderungen in Ihrer Organisation anstoßen.

Ihre Vorteile auf einen Blick:

- ♣ Individuell zugeschnittene Inhalte statt Standardlösungen
- ♣ Praxisorientierte & wissenschaftlich fundierte Konzepte
- ♣ Flexible Formate (vor Ort, online oder hybrid)
- ♣ Nachhaltige Kompetenzentwicklung für Teams und Führungskräfte
- ♣ Setzen Sie auf Weiterbildung, die wirkt – direkt bei Ihnen vor Ort.

Kontaktieren Sie uns für ein unverbindliches Beratungsgespräch!

Anmeldung

- Die Rechnungsstellung erfolgt in Form der Zustellung eines Gebührenbescheids.
- Die Teilnahmeberechtigung erlischt vorzeitig, wenn die Gebühren nicht fristgerecht eingehen.

Rechte der Teilnehmenden

Die Weiterbildungsteilnehmenden sind keine immatrikulierten Studierenden, sind aber gemäß § 64 Abs. 3 LHG berechtigt, im erforderlichen Umfang die Hochschuleinrichtungen und die Pädagogische Hochschulbibliothek (mit Ausnahme von E-Books) zu Lernzwecken zu nutzen und erhalten auf Antrag einen Nutzerinnen- bzw. Nutzerausweis.

Rücktritt

- Der Rücktritt einer Teilnehmerin oder eines Teilnehmers ist dem ZWW in Form einer schriftlichen Kündigung per Post oder per Mail unverzüglich mitzuteilen.
- Bei einem Rücktritt bis spätestens 30 Tage vor Veranstaltungsbeginn wird eine Verwaltungsgebühr von 170 € erhoben.
- Bei späterem Rücktritt oder Beendigung der Teilnahme erfolgt keine Erstattung, auch nicht anteilig.
- Bei Nichtzustandekommen der Veranstaltung werden die Teilnehmer*innen sofort benachrichtigt. In diesem Fall besteht für das ZWW nur die Verpflichtung zur Rückerstattung bereits gezahlter Teilnahmegebühren.
- Ein Anspruch auf Durchführung der Veranstaltung besteht nicht.

Haftung

Für Unfälle während der Veranstaltung und auf dem Weg zum oder vom Veranstaltungsort sowie für den Verlust oder die Beschädigung von Gegenständen aller Art übernimmt das ZWW gegenüber Teilnehmenden keinerlei Haftung.

Mit Ihrer Anmeldung akzeptieren Sie die [Allgemeinen Geschäftsbedingungen des ZWW](#) sowie die [Datenschutzrichtlinien](#).

Zentrum für Wissenschaftliche Weiterbildung | ZWW

Beratung & Kontakt

Zentrum für wissenschaftliche Weiterbildung (ZWW)

Pädagogische Hochschule Ludwigsburg

Reuteallee 46

71634 Ludwigsburg

Tel.: 07141/140- 1595 oder -1419

E-Mail zww@ph-ludwigsburg.de

<https://www.ph-ludwigsburg.de/zww>



Eine individuelle Beratung zu allen Programmen und Angeboten ist jederzeit möglich.