

Studiengangsbefragung 2026

08.- 19. Juni 2026



Stabstelle Qualitätsmanagement

Infos für Lehrende und Studierende

Worum geht es in der Befragung?



Die Befragung soll Aufschluss geben über...

- die **Zufriedenheit Studierender** mit unterschiedlichen Aspekten ihres **Studiengangs** (u.a. Betreuung, Lehrangebot)
- die **Zufriedenheit Studierender** mit den allgemeinen **Studienbedingungen an der PHL** (u.a. Studierbarkeit, Lernbedingungen).
- Im Lehramt zusätzlich über die **Zufriedenheit Studierender** mit ihren **Studienfächern**

! Zu fast allen Themen besteht die **Möglichkeit Lob, Kritik oder Anregungen** in Form von Freitexten zu geben!

Weshalb sollte ich an der Befragung teilnehmen?



! Mit Ihrer Teilnahme an der Befragung tragen Sie zur Verbesserung von Studium und Lehre für aktuelle und zukünftige Generationen von Studierenden bei !

- **Daten zur Zufriedenheit** Studierender mit verschiedenen Aspekten von Studium und Lehre sind **notwendig zur Qualitätsentwicklung** der einzelnen Studiengänge, Studienfächer sowie der allgemeinen Studienbedingungen an der PHL
- Je mehr Studierende an der Befragung teilnehmen, umso aussagekräftiger und somit relevanter sind die Ergebnisse für die Qualitätsentwicklung von Studium und Lehre
⇒ Jede Stimme zählt !!

Wer hat Einblick in die Befragungsergebnisse?



- Alle Studierenden und Mitarbeitenden der PHL haben Einblick in den Bericht zur Befragung, in die Ergebnisse zu allen Fragen aufgeführt sind
→ abrufbar auf der Webseite der Stabstelle Qualitätsmanagement
(Info Anfang WiSe 26/27)
- Studiengangverantwortliche, Verantwortliche für die allg. Studienbedingungen an der PHL sowie Abteilungsleitungen (Fachebene) erhalten die für Ihre Verantwortungsebene spezifischen Ergebnisse
- Bei Interesse zu bestimmten Ergebnissen kontaktieren Sie gerne die Stabstelle Qualitätsmanagement (QM) (qm@ph-ludwigsburg.de)

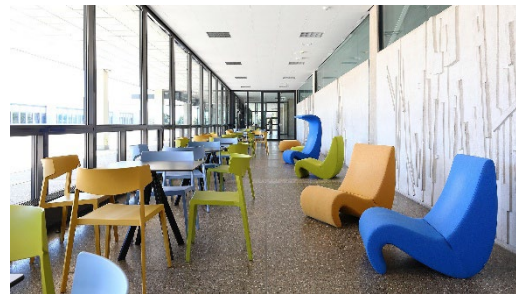
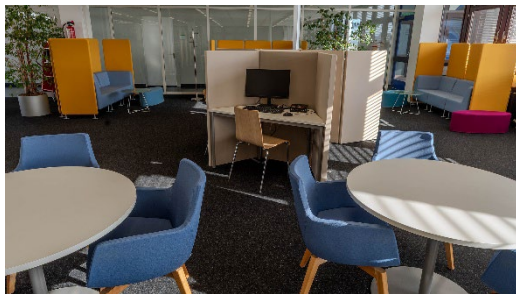
Können aus der Teilnahme an der Befragung Nachteile entstehen? **Nein!**



- Analyse und **Anonymisierung** der Ergebnisse sowie Berichterstellung durch die Stabstelle QM (qm@ph-ludwigsburg.de)
 - Die Befragung sowie der Umgang mit den darin erhobenen Daten entspricht den Anforderungen der **Datenschutzgrundverordnung (DSGVO)**
 - In den offenen Antwortformaten werden sämtliche Angaben, die Rückschlüsse auf eine konkrete Person zulassen könnten, verfremdet
- ⇒ Die Ergebnisdarstellung lässt keine Rückschlüsse auf bestimmte Personen zu !**

Was konnte bisher mit den Rückmeldungen aus der Befragung erreicht werden?

- Aufbau des Studierenden Service Centers zur Beratung Studierender
- Ausweitung der Lehrkapazität im Studienfach Englisch
- Ausbau von Arbeits- und Erholungsplätzen für Studierende über den gesamten Campus
→ z.B. im Literatur Café, in der Bibliothek, in Gebäude 2, im Glasgang zwischen Literatur Café und Studiengalerie



Wie kann ich an der Befragung teilnehmen?

- Am 8. Mai erhalten alle PHL-Studierenden über Ihre studentische E-Mail-Adresse eine Einladungsmail zur Online-Befragung
- Die E-Mail enthält einen Link, über den Sie den Fragebogen aufrufen und beantworten können
- Bei Fragen, Unklarheiten oder Schwierigkeiten kontaktieren Sie bitte die QM-Stabstelle (qm@ph-ludwigsburg.de)

Die Stabstelle Qualitätsmanagement

dankt Ihnen für Ihre Unterstützung bei der

Studiengangsbefragung 2026



QM-Stabsstelle Mail-Kontakt: qm@ph-ludwigsburg.de