

in Kooperation mit



MASTERSTUDIENGANG BILDUNGSMANAGEMENT

BERUFSBEGLEITEND

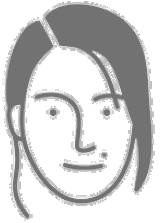


DER STUDIENGANG IN 10 BILDERN

<https://www.ph-ludwigsburg.de/ma-bima>
bildungsmanagement@ph-ludwigsburg.de

MOTIVATION

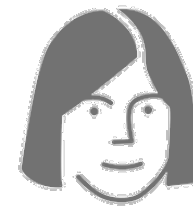
Eine Welt im Umbruch fordert Resilienz und Innovation.



„Ich möchte in meinem Beruf Verantwortung übernehmen.“



„Ich möchte in Organisationen gestalten und etwas bewegen.“



„Ich möchte Neues entdecken und Chancen entwickeln.“

Erwerben Sie Führungskompetenz auf wissenschaftlicher Grundlage.

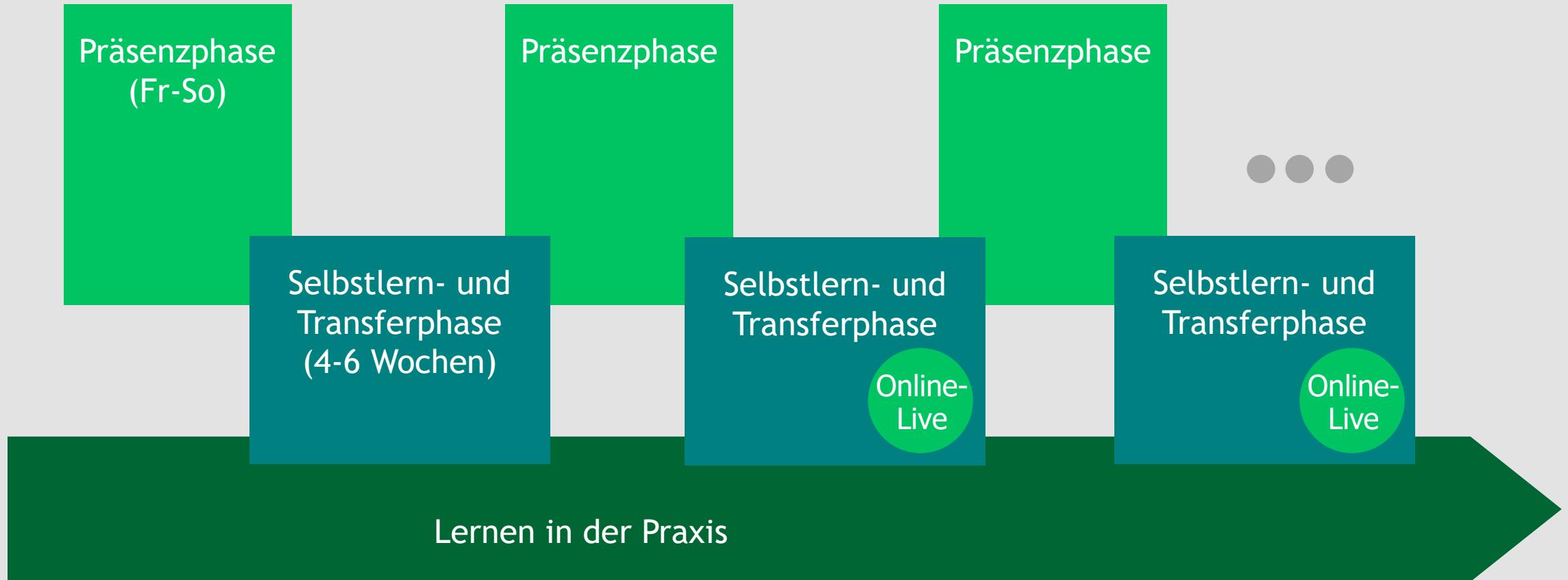
Qualifizieren Sie sich für neue Aufgaben in einem Weiterbildungsstudium an der Pädagogischen Hochschule Ludwigsburg.

RAHMENDATEN

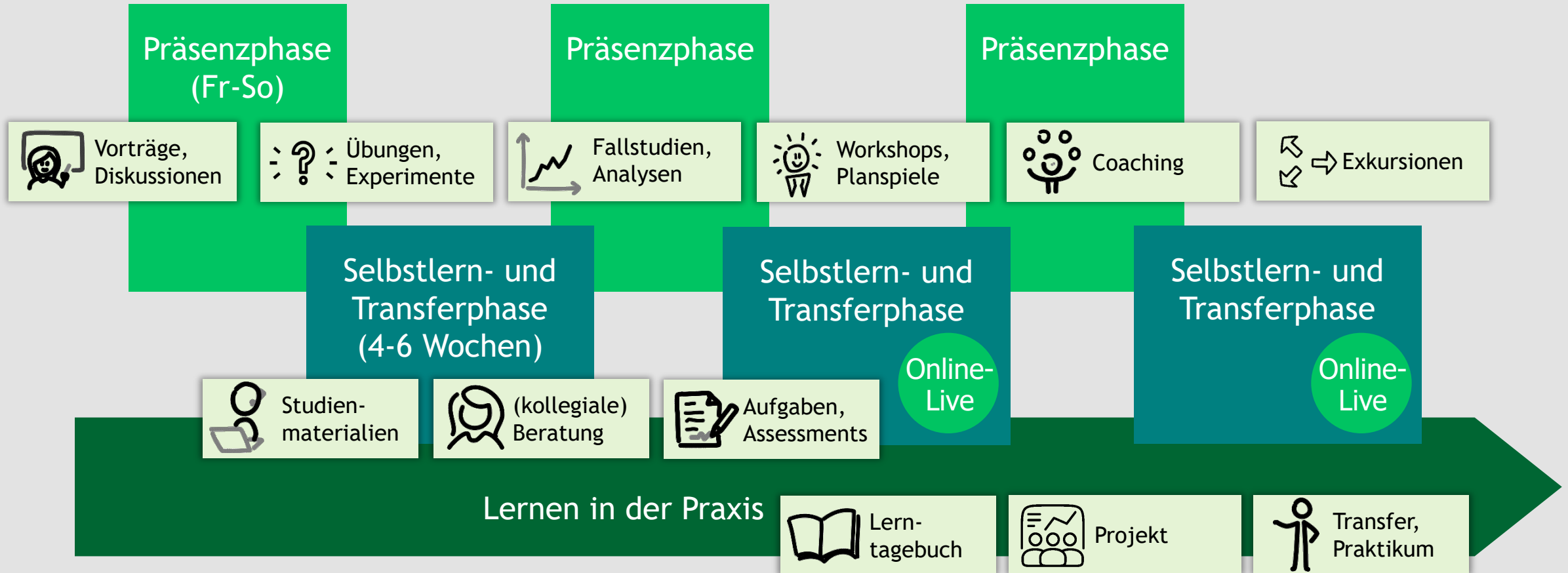
Abschluss	Master of Arts (M.A.), 90 ECTS
Beginn und Umfang	jährlich zum Wintersemester (1. Oktober), 4 Semester berufsbegleitend
Format	Wechsel aus kompakten Präsenzphasen (PH Ludwigsburg) und Selbstlern-/Transferphasen (zu Hause, Arbeit)
Kosten	2.200 EUR pro Semester incl. Prüfungsgebühren zzgl. Verwaltungs-/Studierendenbeiträge

✓ kontinuierlich angeboten seit 2003
mehrfach akkreditiert durch ACQUIN

KONZEPTION



KONZEPTION



MASTERSTUDIENGANG BILDUNGSMANAGEMENT

BERUFSBEGLEITEND

ZEITPLAN

Oktober 2025

November

Dezember

Januar 2026

Februar

März



Präsenzphase 1
16.-18.10.2026



Präsenzphase 2
20.-22.11.2026



Online-Phase 3
11.-12.12.2026



Präsenzphase 4
15.-17.01.2027



Präsenzphase 5
19.02.-21.02.2027



Projekt-Coaching (online)
(noch festzulegen)



Online-Session (optional)
29.01.2027

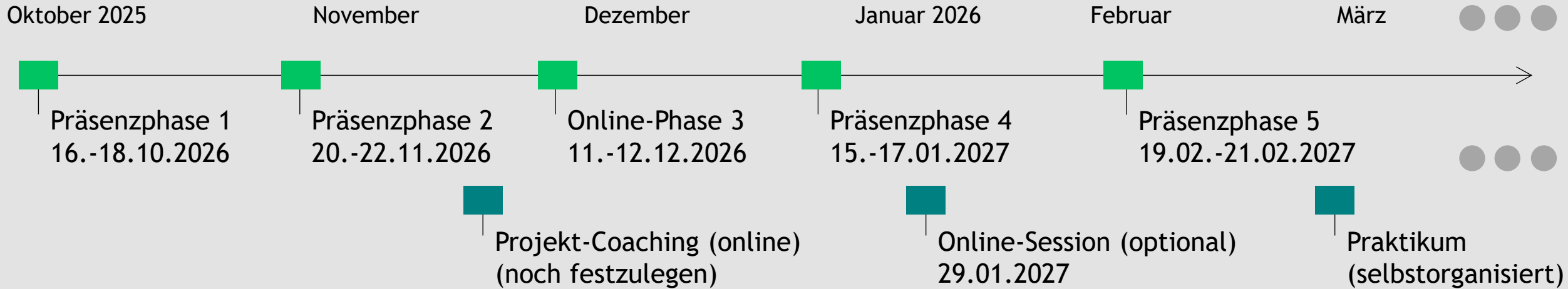


Praktikum
(selbstorganisiert)

MASTERSTUDIENGANG BILDUNGSMANAGEMENT

BERUFSBEGLEITEND

ZEITPLAN



IN SUMME:

39
Tage Präsenz
insgesamt

7
Online-Synchron-
Sessions

3x 3
Stunden Projekt-
Coaching (online)

15
Tage Praktikum
(Hospitation)

8-10
Stunden / Woche
Selbstlernen



Planungssicherheit für die
gesamte Studienzeit (2 Jahre)

hohe individuelle Flexibilität durch
Selbststudium und eigene Profilsetzung

MASTERSTUDIENGANG BILDUNGSMANAGEMENT

BERUFSBEGLEITEND

INHALTE

STUDIENBEREICH 1

- M01 Grundlagen des Bildungsmanagements
- M02 Personalmanagement
- M03 Persönlichkeitsentwicklung und Führungskompetenz
- M04 Kommunikation und Kooperation

STUDIENBEREICH 2

- M05 Organisationsmanagement
- M06 Bildungsprozessmanagement
- M07 Qualitätsmanagement
- M08 Praktikum

STUDIENBEREICH 3

- M09 Bildungsökonomie und Kostenmanagement
- M10 Wissens- und Innovationsmanagement
- M11 Strategisches Management und Bildungsmarketing
- M12 Coaching

STUDIENBEREICH 4

- M13 Projektmanagement
- M14 Masterarbeit und Prüfungskolloquium

ZUSATZMODULE (optional)

- Z1 Design Thinking
- Z2 Leadership for Education for Sustainable Development

AKTEURE

DOZENTINNEN UND DOZENTEN



Team Institut für Bildungsmanagement:

Prof.'in Dr. Maria Kondratjuk | Prof.'in Dr. Susan Harris-Hümmert | Prof. em. Dr. Ulrich Müller |
Dr. Ulrich Iberer | Dr. Sven Wippermann | Iris Schmidberger | Gabriel Gaa | Dr. Michael Krüger
ca. 20 weitere Dozentinnen und Dozenten aus verschiedenen Organisationen und Hochschulen

„LERNEN AM UNTERSCHIED“

In festen Kursgruppen (Kohorten) lernen Studierende aus verschiedenen Bildungsbereichen und beruflichen Kontexten von- und miteinander.



Intensiver Theorie-Praxis-Transfer
Zugang zu aktuellen Forschungen
(national und international)

SUPPORT

PERSÖNLICHE BEGLEITUNG

- individuelle Beratung bei unerwarteten Ereignissen (privat, beruflich)
- in der Durchführung von Projekten, bei der Organisation des Praktikums
- in der Laufbahnberatung, auch durch externe Dozierende und Kooperationspartner

INFRASTRUKTUREN

- eigene Online-Lernplattform, verschiedene Online- und KI-Tools
- Zugang zum E-Book-Bestand der Pädagogischen Hochschulbibliothek
- Unterkunft im Gästehaus am Campus möglich



feste Ansprechpersonen

Unterstützung und Motivation
in einer vertrauten Gruppe

STATEMENTS



„Das Studium ist absolut empfehlenswert. Am Unterschied zu lernen ist ein Ansatz, der dem schulischen Bereich besonders gut tut.“

Bettina Bürkert (Abteilungsleiterin Oberstufe, Herzog-Christoph-Gymnasium Beilstein)



„Der Studiengang war maßgeblich für meinen erfolgreichen Einstieg in die Führungsrolle. Auch jetzt, viele Jahre nach dem Abschluss profitiere ich immer noch davon. Absolut empfehlenswert!“

Jochen Kulczynski (Sachgebietsleiter und Stadtjugendpfleger Stadt Kitzingen)



„Der Studiengang hat mir neue Türen geöffnet. Er hat mir ermöglicht, die Leitungsaufgabe in einer großen Kindertageseinrichtung mit den oft widersprüchlichen Bedürfnissen der Familien, der Mitarbeitenden und des Trägers verantwortungsvoll ausüben zu können.“

Isabel Heller (Leiterin einer städtischen Kindertageseinrichtung, Albstadt)

NEUGIERIG?

ANMELDEPROZESS

Bewerbungsphase: 2. Mai - 15. Juni 2026

Information zu Zulassung: bis 30. Juni 2026

Immatrikulation: Juli 2026

erste Unterlagen nach erfolgreicher Immatrikulation

IN VERBINDUNG BLEIBEN

- Newsletter Bildungsmanagement
- Bildungsmanagement.Impuls
- LinkedIn-Profil,
Facebook,
Mastadon



IHR NUTZEN

Sie bearbeiten und reflektieren aktuelle Themen auf **wissenschaftlicher Basis**.

Sie erleben und erproben **innovative Konzepte und Methoden**.

Sie entwickeln eine **ganzheitliche Führungskompetenz**.

Sie qualifizieren sich für **neue Aufgaben** in Ihrer Organisation und darüber hinaus.

Sie werden bei Ihrer beruflichen Tätigkeit **wirkungsvoll begleitet**.

Sie erschließen dauerhaft wirkende **Netzwerke**.

Sie erwerben einen anerkannten, hochwertigen akademischen **Abschluss**.

in Kooperation mit



MASTERSTUDIENGANG BILDUNGSMANAGEMENT

BERUFSBEGLEITEND



**Vielen Dank für
Ihr Interesse.**

<https://www.ph-ludwigsburg.de/ma-bima>
bildungsmanagement@ph-ludwigsburg.de

Grafiken: PH Ludwigsburg; thenounproject.com (Creative Commons)