



Herzlich Willkommen an der PH Ludwigsburg

# Infomeeting vor Anreise Sommersemester 2026

# Regeln



Dieses Meeting wird aufgezeichnet.



Es ist leichter sich gegenseitig kennenzulernen, wenn die Kameras an sind.

Also, lasst bitte eure Kamera während der Sitzung an.  
Lächeln bitte! 😊



Bitte stellt euer Mikrofon stumm, wenn ihr nichts sagen möchtet, um störende Hintergrundgeräusche zu vermeiden.



**Stellt gerne Fragen!**

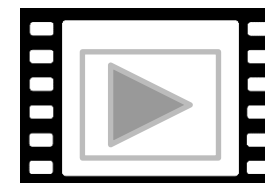
# Gliederung

1. Ludwigsburg und die Pädagogische Hochschule Ludwigsburg
2. Das International Office und das Incoming Student Mobility Team
3. Vorstellung der Studierenden
4. Organisatorische Themen
  1. **Unterkunft**
  2. Buddies
  3. Ankunft
  4. Visa
  5. Krankenversicherung
  6. Termine
  7. Orientierungswoche
  8. Kurse
  9. Praktika
  10. (Online) Learning Agreement
  11. Semesterbeitrag
5. Ausblick: Q&A Meeting vor Anreise & Nächste Schritte
6. Fragen

# Ludwigsburg



Ludwigsburg hat ca.  
94,000 Einwohner und  
liegt 20 km nördlich von  
Stuttgart, der Hauptstadt  
Baden-Württembergs, mit  
etwa 630,000 Einwohnern.



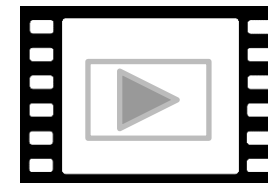
<https://www.youtube.com/watch?v=qEk2SXNIQA>



# Ludwigsburg University of Education (LUE) Pädagogische Hochschule Ludwigsburg (PHL)



- ❖ Größte der 6 Pädagogischen Hochschulen in Baden-Württemberg
- ❖ Etwa 5,600 Studierende
- ❖ 3 Fakultäten: Bildung und Gesellschaftswissenschaften, Bildung und Sozialwissenschaften, Kultur-Naturwissenschaften, Teilhabewissenschaften
- ❖ 6 Bachelor Programme und 13 Master Programme



<https://www.youtube.com/watch?v=hU1oFlxvLU>

# Was könnt ihr von eurem Studium in Deutschland erwarten?

Die Organisation  
des Studiums  
und das Lernen  
findet  
selbstständig  
statt



10 Kurse werden  
im Schnitt  
empfohlen  
→ Aufgaben,  
Hausarbeiten,  
Prüfungen

Es gibt strenge  
Vorgaben für  
schriftliche  
Hausarbeiten  
(Zitation, Literatur)

Dozent\*innen  
werden mit  
Nachnamen  
angesprochen

# Incoming Student Mobility Team



Denise Wintrich



Marit Faas

Koordinatorinnen Incoming Students

Email: [incomings@ph-ludwigsburg.de](mailto:incomings@ph-ludwigsburg.de)

Telefon: + 49 (0) 7141 140 2132

Raum: 11.015



Marie Hering



Zoe Gorzolka



Sophie Eichler

Tutorinnen Student Incoming Mobility

Email: [incomings@ph-ludwigsburg.de](mailto:incomings@ph-ludwigsburg.de)

Raum: 11.014



# International Office Team



**Dr. Nina Jäger**  
Director  
International  
Office



**Minke Jakobi**  
Director &  
Erasmus+  
Institutional  
Coordinator



**Selina Sauer**  
Coordinator for  
New Mobility  
Formats



**Moritz Jahraus**  
Coordinator  
Outgoing  
Students



**Denise Wintrich**  
Coordinator  
Incoming  
Students



**Marit Faas**  
Coordinator  
Incoming  
Students



**Ines Waigand**  
Project  
Coordinator  
BeQuPS



**Charlotte Keefer**  
Project Coordinator  
INVITE 2.0

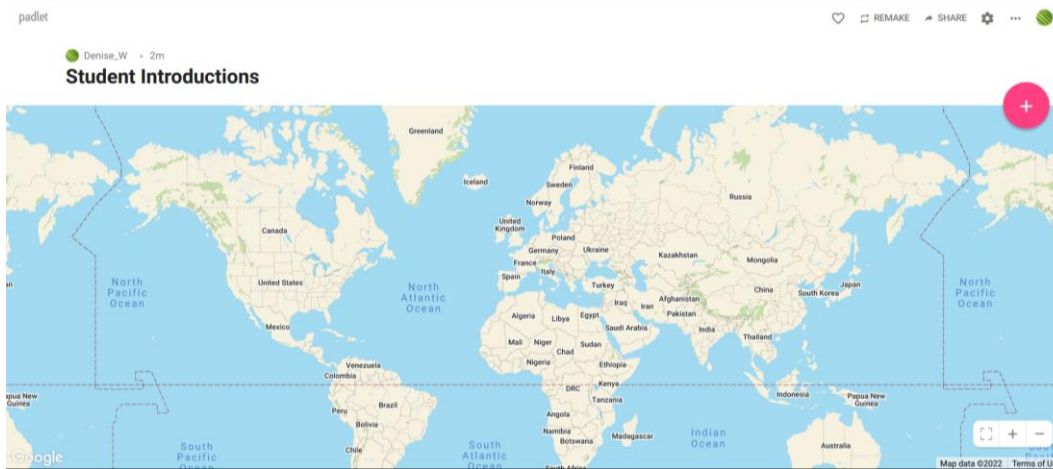


**Karolin Herbst**  
Team Support



# Student Introductions/Vorstellungsrunde

We want to learn more about you!/  
Wir würden gerne mehr über euch  
erfahren!



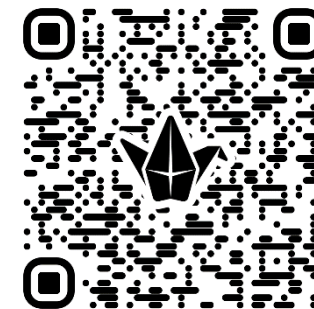
[https://padlet.com/Denise\\_W/student-introductions-hlh4j04stzh0kv2](https://padlet.com/Denise_W/student-introductions-hlh4j04stzh0kv2)

Where are you joining from?

Add a marker to the map by clicking on the pink plus-icon and mention your name and the city of your home university.

Von wo aus hast du dich zugeschaltet?

Ergänze eine Markierung auf der Karte indem du auf das pinke + Zeichen drückst, nenne deinen Namen und die Stadt deiner Heimat-Universität.



# ORGANIZATIONAL QUESTIONS / ORGANISATORISCHE FRAGEN

SOMMERSEMESTER 2026 / SUMMER TERM 2026



# 1. Unterkunft- Studi-Dorf Ludwigsburg



© Studierendenwerk Stuttgart/ Kuhn

- Lage: 3 Gehminuten von der PH; S-Bahn-Haltestelle in nur 2 Min. zu Fuß erreichbar; Supermarkt, Bank, Post, Apotheke und Ärzte in max. 5 Min. Fußweg
- **Einzel- oder Doppelzimmer in einem Apartment (Wohngemeinschaft) zusammen mit anderen Studierenden (Frauen und Männer)**
- Es gibt eine große Küche mit Essbereich/Wohnzimmer.
- Das Bad und die Toilette teilen ihr euch mit euren MitbewohnerInnen.
- Waschmaschinen und Trockner befinden sich im Keller.
- Alle Zimmer sind mit Bett, Schrank, Tisch und Stuhl ausgestattet.
- **Die Gemeinschaftsräume werden von allen Bewohner\*innen gereinigt - kein Reinigungsservice!**
- **Miete: Einzelzimmer € 2.010 / Doppelzimmer € 1.412 pro Semester, inklusive Strom, Wasser und Heizung**
- **Internet: € 9,50 pro Monat**
- **Bettwäsche und Bettdecke/Kissen können beim Hausmeister gekauft werden (€ 65)**

## Wichtige Information:

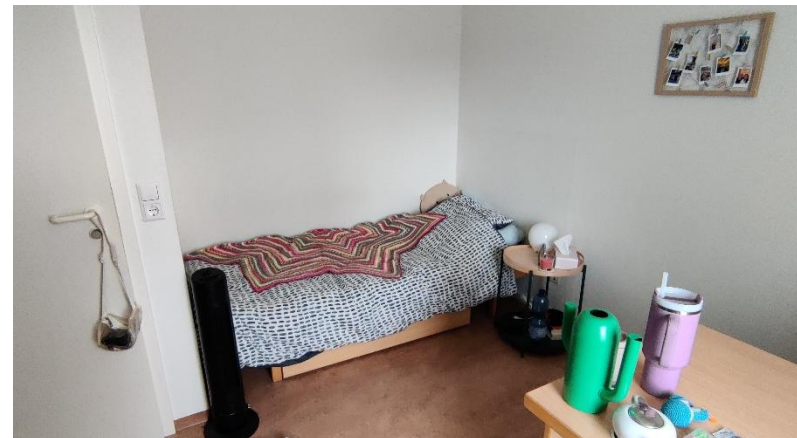
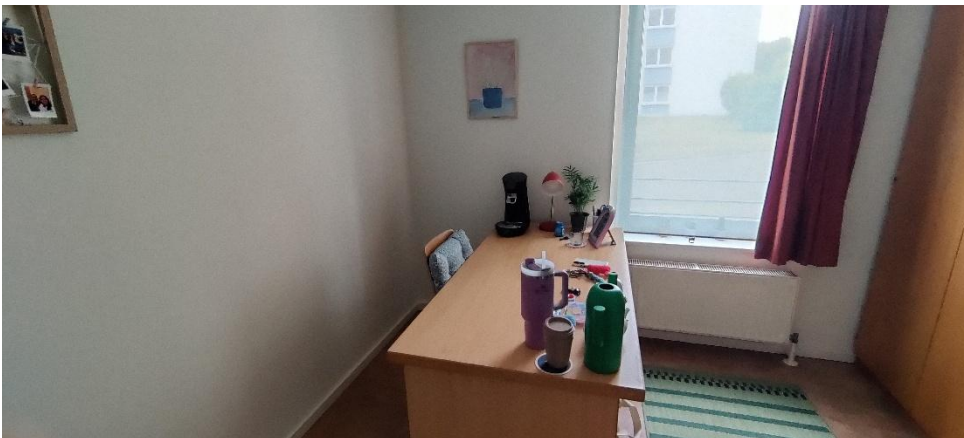
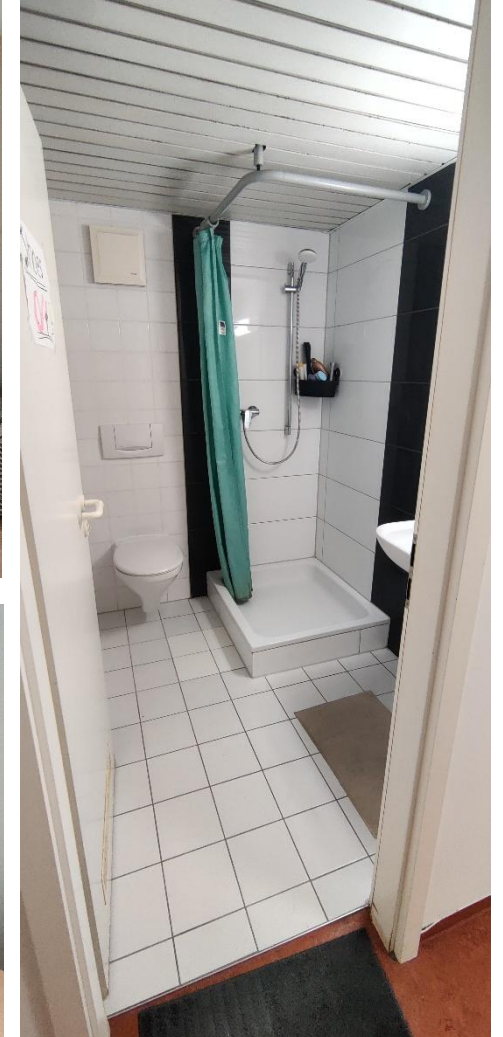
Die Zimmer sind derzeit für euch reserviert. Ihr müsst euch offiziell **bis 25. Januar** über den Link, den wir euch heute geschickt haben, für ein Zimmer bewerben. Die Verträge werden direkt mit dem Betreiber abgeschlossen. Die PHL ist nicht Eigentümerin oder Betreiberin des Wohnheims.



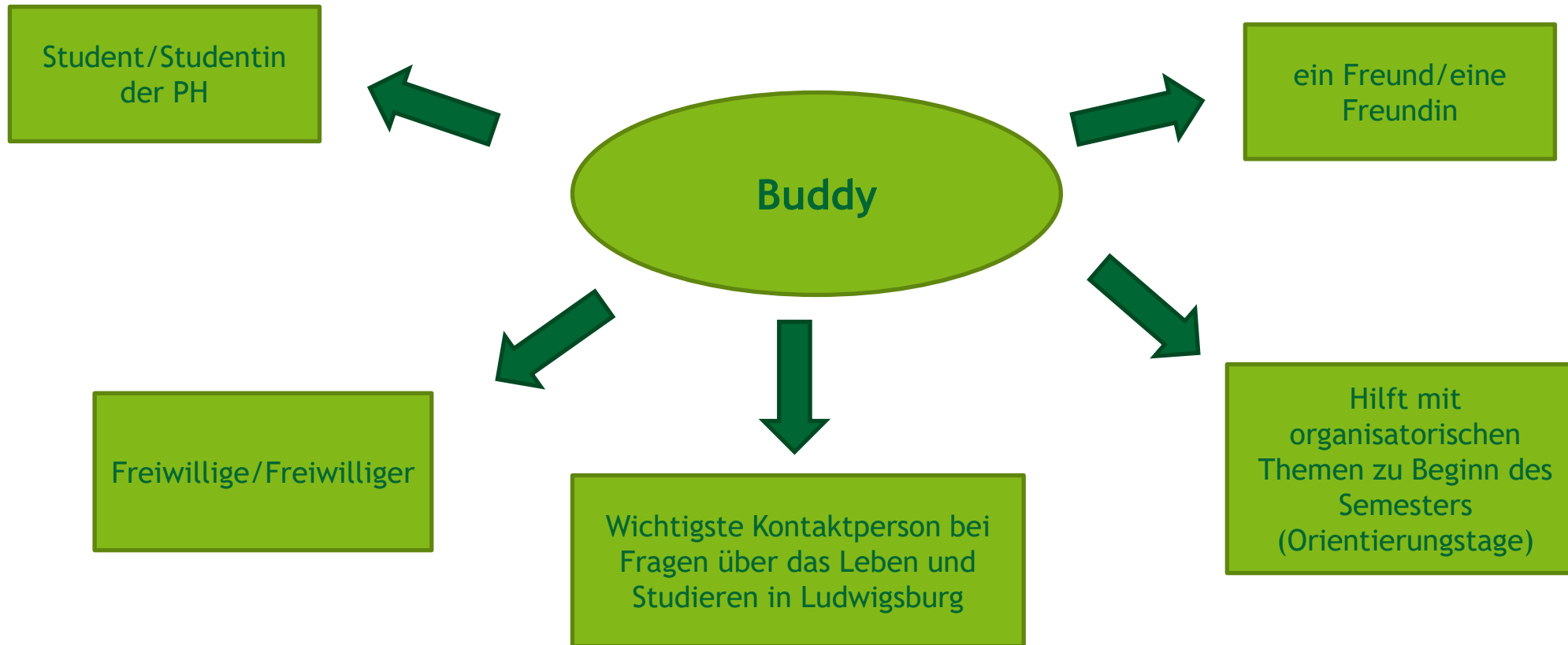
# 1. Housing / Unterkunft

## Student Village / Studi-Dorf Ludwigsburg

Sample photos of a typical shared apartment



## 2. Buddies



Wie werden euch in den kommenden Wochen eine Mail mit einem Kontakt zu eurem Buddy senden.

### 3. Ankunft

**Achtung: Terminänderung!**

Einzugstage sind

**Donnerstag, 2. April zwischen 10 und 14 Uhr**

**Dienstag, 7. April zwischen 8 und 16 Uhr**

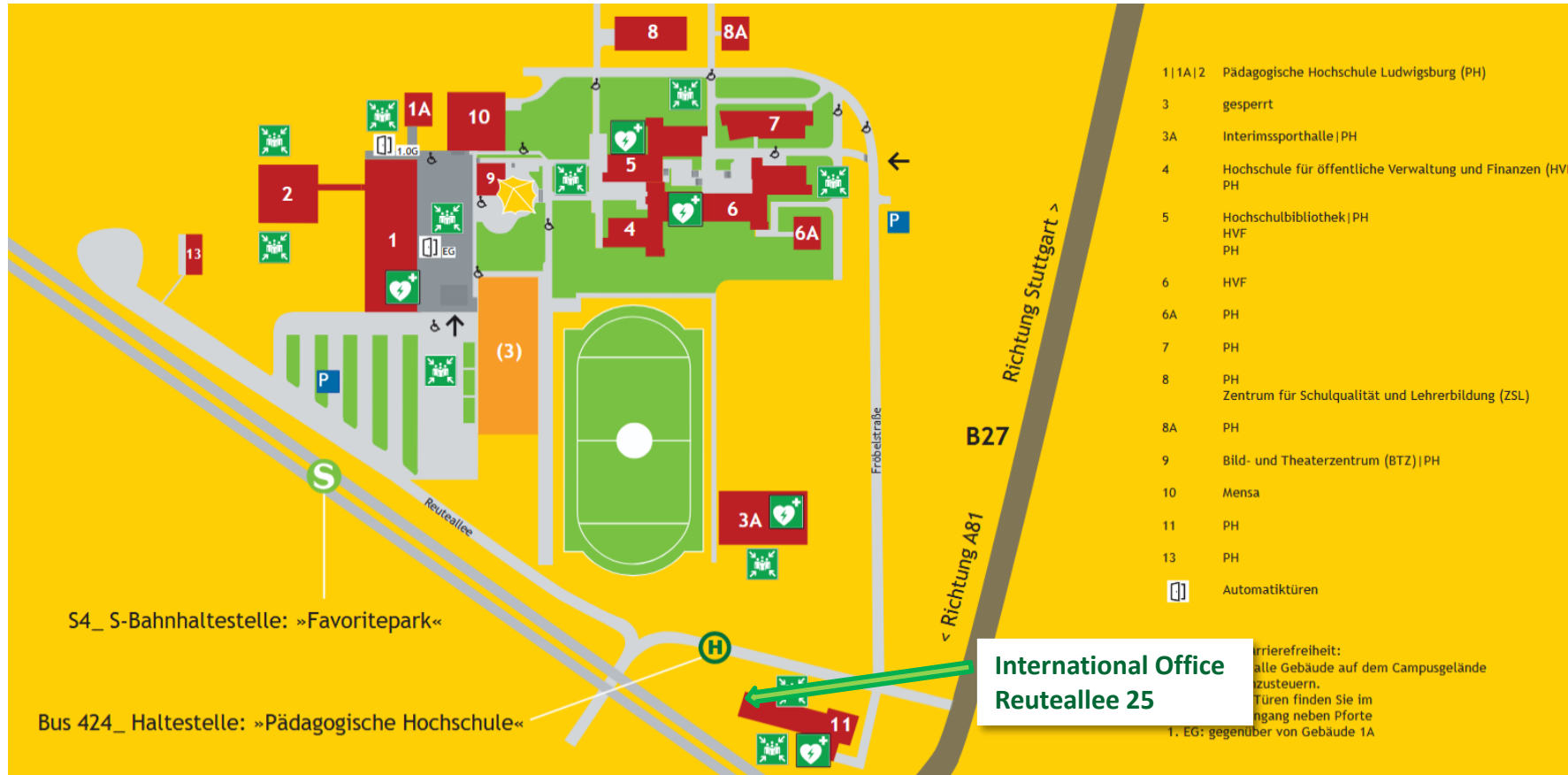
- Bitte teilt eurem Buddy mit, wann und wo ihr ankommen werdet, damit er/sie bei der Ankunft/dem Einzug helfen kann.
- Kommt (am besten zusammen mit eurem Buddy) zwischen 9 und 16 Uhr ins International Office, Raum 11.015, um euren Schlüssel und Bettzeug (falls ihr es im Bewerbungsformular bestellt habt) abzuholen.
- Wenn ihr erst nach 16 Uhr ankommen könnt, bittet euren Buddy, den Schlüssel für euch abzuholen und ihn euch bei eurer Ankunft zu geben.
- Euer Buddy kann auch den Schlüssel für euch abholen und euch direkt an der S-Bahn-Station abholen, wenn ihr mit öffentlichen Verkehrsmitteln anreist und schweres Gepäck habt.



Wenn euer Buddy beim Einzug nicht helfen kann, wendet euch bitte an das International Office.



# 3. Ankunft



Informationen zur Anreise zum "Favoritepark" mit öffentlichen Verkehrsmitteln vom Flughafen Stuttgart oder Frankfurt oder vom Hauptbahnhof Stuttgart oder zur Anreise mit dem Auto findet ihr im Informationsschreiben.

# 4. Visum / Reisepass / Personalausweis

## Nicht-EU Studierende:

- ❖ Ihr braucht einen **Reisepass**, der mindestens 3 Monate länger gültig ist, als die Gültigkeitsdauer eures Visums. Denkt daran, den Pass frühzeitig zu beantragen, um noch genug Zeit für die Beantragung des Visums zu haben. Die Bearbeitung des Visums benötigt mindestens 4 bis 5 Wochen (manchmal bis zu 12 Wochen)!
- ❖ Ein **gültiges Studierenden-Visum zur Einreise** ist notwendig für Nicht-EU Studierende. Bitte beantragt dieses rechtzeitig bei der deutschen Botschaft / Konsulat in eurem Heimatland. Wenn der Abschluss einer Krankenversicherung für die Zeit in Deutschland ein Kriterium für das Visum ist, kontaktiert uns bitte unter [incomings@ph-ludwigsburg.de](mailto:incomings@ph-ludwigsburg.de). Wir helfen gerne dabei, eine studentische Krankenversicherung bei einer deutschen Krankenkasse abzuschließen.
- ❖ Ausnahme: Bürger\*innen aus Australien, Großbritannien, Israel, Japan, Kanada, Neuseeland, Südkorea und den USA können nach Deutschland mit einem Touristenvisum einreisen und **beantragen ihre Aufenthaltserlaubnis** zu Studienzwecken nach ihrer Ankunft in Ludwigsburg. Das Touristenvisum ist gültig bis zu 90 Tage nach Einreise. Ihr könnt aber auch direkt bei der Botschaft in eurem Heimatland ein Studierendenvisum beantragen.

# 4. Visum / Reisepass / Personalausweis

- ❖ Für **Ukrainer\*innen** mit einem biometrischen Pass, die sich kurz vor oder am 24.02.2022 in der Ukraine aufgehalten haben, war in den letzten Jahren eine Einreise ohne Visum möglich. Sie können dann ebenfalls hier in Ludwigsburg Ihren Aufenthaltstitel beantragen. Da sich die Einreisebestimmungen für Ukrainer\*innen kurzfristig ändern können, empfehlen wir Ihnen sich regelmäßig über die derzeit gültigen Einreiseregeln zu informieren:  
[https://www.germany4ukraine.de/DE/einreise-aufenthalt-und-rueckkehr/einreise-aus-der-ukraine-nach-deutschland/seite\\_node.html](https://www.germany4ukraine.de/DE/einreise-aufenthalt-und-rueckkehr/einreise-aus-der-ukraine-nach-deutschland/seite_node.html)
- ❖ Studierende ohne Stipendium benötigen ein **Sperrkonto** um eine Aufenthaltsgenehmigung/Visum zu bekommen (mind. 992 €/Monat): <https://www.germany-visa.org/de/sperrkonto-auslaendische-studenten/>
- ❖ Studierende mit Stipendium benötigen ein Sperrkonto für die Differenz zwischen dem monatlichen Stipendienbetrag und 992 € (z. B. 700 € Stipendium + 292 € Sperrkonto pro Monat)

## EU-Studierende:

- ❖ Bei EU-Bürger\*innen reicht ein **Personalausweis (ID)**. Er muss bis zum Ende des Aufenthaltes gültig sein.



# 5. Krankenversicherung

## Für EU-BürgerInnen:

- ❖ Eine blaue **EHIC-Karte** für die Krankenversicherung, die mindestens bis zum Ende des Semesters oder bis zur Ausreise aus Deutschland gültig ist.

## Für türkische StaatsbürgerInnen:

- ❖ Das Formular A/T 11 Türk-Alman Sosyal Güvenlik Sözleşmesi, das ihr bei eurer türkischen Krankenkasse erhalten könnt, um sich in Deutschland krankenversichern zu können.

## Für serbische StaatsbürgerInnen:

- ❖ Formular 111 SRB, das ihr von einer serbischen Krankenkasse erhalten könnt, um sich in Deutschland krankenversichern zu können.

## Für Nicht-EU-BürgerInnen:

- ❖ Wir empfehlen eine **Reisekrankenversicherung** für die Ankunft und die ersten Tage in Deutschland.
- ❖ Danach müsst ihr hier in Deutschland eine **studentische Krankenversicherung** abschließen. Das ist eine Voraussetzung für die Immatrikulation! Sie kostet ca. 850 Euro pro Semester und beinhaltet alles (auch z.B. Zahnersatz, Krankenhausaufenthalt, freie Arztwahl etc.). Wir werden in der Orientierungswoche ein Informationsgespräch mit der AOK vereinbaren, bei dem ihr die Versicherung abschließen könnt.
- ❖ Ihr könnt auch eine private Krankenversicherung abschließen. Diese muss für das ganze Semester im gesamten Schengen-Raum gültig sein.

## 6. Termine

**Achtung: Terminänderungen!**

Verpflichtende Ankunftstage: **2. April (Donnerstag) & 7. April (Dienstag)**

Verpflichtendes Orientierungsprogramm für internationale Studierende:  
**8. - 19. April 2026**

Dauer des Semesters: 01. April 2026 - 30. September 2026

Vorlesungszeitraum: **20. April** 2026 - 24. Juli 2026

Exkursionswoche: 26. Mai 2026 - 29. Mai 2026

Prüfungswochen: 27. Juli 2026 - 07. August 2026

# 6. Feiertage

## Feiertage in Baden-Württemberg

Die Universität und alle Geschäfte sind geschlossen!

Karfreitag:	03. April
Ostermontag:	06. April
Tag der Arbeit:	01. Mai
Christi Himmelfahrt:	14. Mai
Pfingstmontag:	25. Mai
Fronleichnam:	04. Juni



# 7. Orientierungstage

## 8.-19. April 2026

- ❖ Erledigung aller administrativen Formalitäten:
  - Immatrikulation an der Universität
  - Krankenversicherung
  - Eröffnung eines Bankkontos (falls notwendig)
  - Anmeldung bei der Stadt Ludwigsburg
  - Beantragung der Aufenthaltsgenehmigung
  - etc.
- ❖ Kennenlernen der anderen internationalen Studierenden und Kommiliton\*innen
- ❖ Erkundung der Hochschule und der Umgebung
- ❖ Exkursionen, z. B. zum Residenzschloss in Ludwigsburg

Weitere Informationen folgen kurz vor eurer Ankunft.

## 8. Kurse

FREIE  
KURSWAHL

ODER

KURSPAKETE

Internationale Austauschstudierende können entweder **ihren eigenen Stundenplan zusammenstellen** und Kurse aus dem gesamten Kurskatalog aller Fakultäten auswählen oder **sich für eines unserer Kurspakete einschreiben**, die im Sommersemester angeboten werden.

# Freie Kurswahl aus dem gesamten Vorlesungsverzeichnis

## Allgemeine Informationen:

- ❖ Die meisten Kurse sind für angehende Lehrkräfte konzipiert.
- ❖ Austauschstudierende können aus dem gesamten Kurskatalog wählen und sind nicht auf eine bestimmte Fakultät beschränkt.
- ❖ Die Dozenten sind flexibel in Bezug auf ECTS und Noten/Teilnahmebescheinigungen.
- ❖ Wir bieten (kostenlose) Deutschkurse an: 4 Niveaustufen / 4 Stunden pro Woche / 6 ECTS - verpflichtend für internationale Studierende, deren Muttersprache nicht Deutsch ist.
- ❖ Sie können einen weiteren Sprachkurs belegen (max. 2 Sprachkurse).
- ❖ Ein Schulpraktikum ist möglich: 2 Wochen Vollzeit = 3 ECTS, 2 Tage pro Woche während der gesamten Vorlesungszeit (30 Tage) = 10 ECTS.
- ❖ Wir erwarten, dass Sie Vollzeit studieren (mindestens 20 ECTS); bitte beachten Sie auch die Erwartungen Ihrer Heimatuniversität und die Anforderungen Ihres Stipendiums.



## 8. Kurse

Die Kurse für das kommende Sommersemester werden am 16. Februar online sein.

Ihr erhaltet von uns eine E-Mail mit Informationen, wie die Kursanmeldung technisch funktioniert, sowie eure Anmeldedaten.

Es gibt 2 Anmeldezeiträume: 16.02.-12.03.26 und 16.03.-06.04.26.

Viele Kurse haben eine begrenzte Teilnehmendenzahl. Wir empfehlen euch, euch **im ersten Anmeldezeitraum anzumelden**. Wenn ihr zu einem Kurs nicht zugelassen werdet, versucht es im 2. Zeitraum erneut. Wenn ihr dann immer noch abgelehnt werdet, könnt ihr eine E-Mail an die/den Dozent\*in schreiben oder persönlich mit ihm/ihr sprechen, wenn die erste Sitzung stattfindet. In der Regel sind sie sehr flexibel und nehmen Austauschstudierende in ihre Kurse auf.

Besprecht eure Bedürfnisse (ECTS, Note oder Teilnahmebescheinigung) zu Beginn mit euren Dozent\*innen. Sie sind in der Regel sehr flexibel auf die Bedürfnisse unserer Austauschstudenten eingestellt und können individuelle Lösungen anbieten.



Es werden Online-Treffen mit unseren Tutor\*innen angeboten, um Fragen zum Stundenplan zu klären.





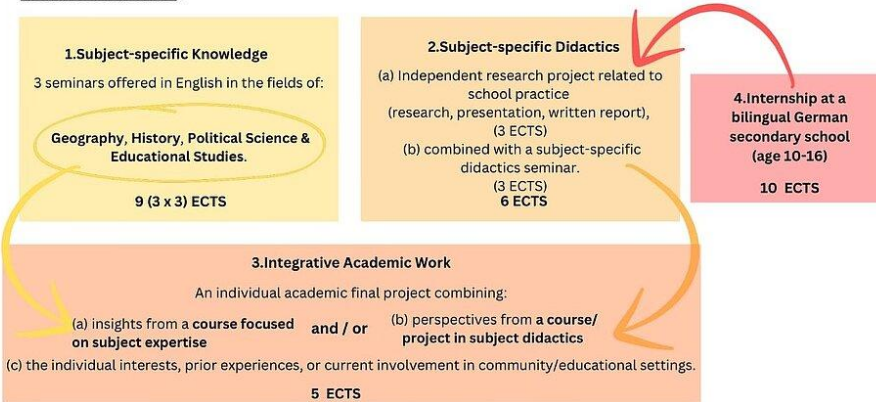
# Kurspaket: Social Studies

## “SOCIAL STUDIES FOR AN INTERCONNECTED WORLD”

30 ECTS Course Package (Summer Term: April-July)  
Including 10 ECTS school-based internship

The course package "Social Studies for an Interconnected World" equips future teachers with the skills and knowledge needed to navigate international and inclusive educational settings. It emphasises critical reflection on society and engagement with diversity through a comprehensive curriculum that includes the following four components: subject-specific content, research projects, integrative academic work, and internship.

### Course Structure:



Module Component	Requirement	ECTS
1. Subject-specific Seminars	Attend 3 seminars	9
2. Didactics	1 seminar + research project + colloquium	6
3. Integrative Academic Work	Final academic project	5
4. School Internship	Teaching practice	10
<b>Total</b>	20.01.2026	<b>30</b>

## Kurse im Sommersemester 2026

### Teaching Social Studies for an Interconnected World

Course Package structure for Summer Term 2026:

Module Component	Planned Seminars 2026	Requirement + ECTS
1. Subject-specific Seminars	<b>Geography:</b> <i>Geographies of Indigeneity: Space, Identity &amp; Resistance</i> (Charlotte Keefer) <b>History:</b> <i>Holocaust Education in Different Perspectives</i> (Carolin Hestler) <b>Educational Studies:</b> <i>Critical Global Citizenship &amp; the Migration Society</i> (Anselm Böhmer)	Attend 3 Seminars → 9 ECTS
2. Didactics	<b>Didactics:</b> <i>Students learn what teachers teach? Constructing knowledge in the social studies classroom</i> (Florian Weber-Stein & Anja Vocilka)	1 Seminar + Research Project + Colloquium → 6 ECTS
3. Integrative Academic Work		Final Academic Project → 5 ECTS
4. School Internship		Teaching Practice → 10 ECTS

⇒ Kurse am Mi und evtl. Di; Praktikum am Do und Fr  
⇒ Deutschkurs zeitlich nicht möglich

Mehr Informationen: [https://www.ph-ludwigsburg.de/fileadmin/phlb/international/Incomings/100625\\_Course\\_Package\\_Teaching\\_Social\\_Studies\\_for\\_an\\_interconnected\\_World\\_final\\_.pdf](https://www.ph-ludwigsburg.de/fileadmin/phlb/international/Incomings/100625_Course_Package_Teaching_Social_Studies_for_an_interconnected_World_final_.pdf)



# Kurspaket: Art & Design

## Course Structure:

Space	Surface	Media
Wood Sculpturing Seminar 3 ECTS	Drawing in the Wilhelma (zoo) 3 ECTS	Artistic Photography 3 ECTS
Ceramics 3 ECTS	Act drawing 3 ECTS	

## Individual Academic & Practical Project (7 ECTS)

A self-directed project developed over the course of the semester, combining artistic practice with critical reflection.

- Hand-bound sketchbook as a 100-day diary for ongoing creative and reflective exploration (*reflection in action*)
- Final exhibition featuring participatory elements and the practical application of subject-specific didactics (*reflection on action*)

- + 7-day painting & drawing excursion (Pfingstexkursion) (3 ECTS)  
Total costs: €400–500 (including food, accommodation, and travel)
- + Internship - 3 weeks before the summer term starts (5 ECTS)

### Monday

18:15 - 19:45  
Drawing Act  
3 ECTS

### Tuesday

12:15 - 13:45  
Photography  
3 ECTS

### Wednesday

### Thursday

14:15 - 15:45  
Ceramics  
3 ECTS

### Friday

Set dates  
Drawing in the Wilhelma (zoo)  
3 ECTS

- + Internship - 3 weeks before the summer term starts (5 ECTS)

- + Compact Seminar: Wood Carving (3 ECTS)

- + Pfingstexkursion (3 ECTS)

- + Individual Academic & Practical Project (7 ECTS)

20.01.2026

Mehr Informationen: [https://www.ph-ludwigsburg.de/fileadmin/phlb/international/Incomings/010725\\_Course\\_Package\\_Putting\\_Art\\_and\\_Design\\_into\\_Practice.pdf](https://www.ph-ludwigsburg.de/fileadmin/phlb/international/Incomings/010725_Course_Package_Putting_Art_and_Design_into_Practice.pdf)

Name>

## “Putting Art & Design into Practice”

30 ECTS Course Package (Summer Term: April-July)

Including 5 ECTS internship

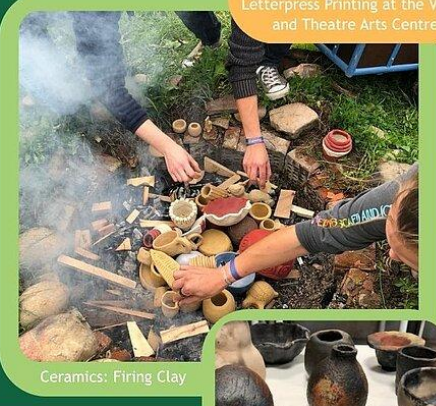
This practice-led course package is designed for international students and fosters the development of artistic skills and reflective practice across surface, space, and media. Alongside seminars, students complete an Individual Academic and Practical Project (IAPP), which combines a visual research diary with a final exhibition. The course package offers a holistic, interdisciplinary learning experience by integrating artistic creation, critical reflection, and teaching practice.



Letterpress Printing at the Visual and Theatre Arts Centre



Wood Sculpturing at LUE



Ceramics: Firing Clay

### Internship locations:

1. *Kunstschule Labyrinth*, Ludwigsburg  
Art school offering creative workshops for children and youth with hands-on learning.
2. *Schlossbergschule* (MakerSpace Internship)  
School with a MakerSpace for project-based learning; interns support creative student activities.

# 9. Schulpraktika

- ❖ Normalerweise 2 Wochen während des Vorlesungszeitraums
- ❖ Beobachtung des Unterrichts und Halten einiger Unterrichtsstunden in der zweiten Woche
- ❖ Schularten: Grundschule, Gesamtschule, Realschule, Sonderschule
- ❖ Die Schulen sind in der Region, meist ist die Nutzung von Bus & Bahn aber notwendig
- ❖ Die Unterrichtssprache ist Deutsch, Praktika in englischer Sprache sind hauptsächlich im Fach Englisch an weiterführenden Schulen möglich (andere nach Rücksprache), Praktika an Grundschulen und Förderschulen sind nur möglich, wenn man über Deutschkenntnisse verfügt.
- ❖ 3 ECTS
- ❖ **Wichtiger Hinweis:** Für ein Schulpraktikum benötigt ihr ein **polizeiliches Führungszeugnis**. Dieses müsst ihr vor eurer Anreise im Heimatland beantragen und mitbringen. Außerdem müsst ihr für ein Schulpraktikum **gegen Masern geimpft oder immun** sein (Nachweis erforderlich).

# 10. Online Learning Agreement

- ❖ Nur für Erasmus+ Studierende relevant
- ❖ Sende es bitte vor deiner Ankunft (Online-Plattform)
- ❖ Änderungen können bis zu 5 Wochen nach Kursstart gemacht werden
- ❖ **Erläuterungen, wie man das OLA** (Online Learning Agreement) erstellt findet ihr auf: <https://www.ph-ludwigsburg.de/en/international/international-exchange-students/online-learning-agreement-ola>



# 11. Semesterbeitrag

- Sozialbeitrag an das Studierendenwerk für den Betrieb der Mensen, Cafeterien und Beratungsstellen.
- KEINE STUDIENGEBÜHR
- muss jedes Semester von jedem Studierenden gezahlt werden
- 96,50 Euro für Austauschstudierende von Partnerhochschulen
- 199,50 Euro für alle anderen Studierenden (96,50 Euro + Verwaltungsgebühren)

## Bezahlungsmöglichkeiten:

empfohlen

- Überweisung vor der Ankunft von Ihrem Bankkonto zu Hause (Euro-Länder)
- Überweisung vor der Ankunft von eurem neuen deutschen Konto (z. B. [N26](#)), um Bankgebühren zu vermeiden (siehe Infobrief)
- Überweisung nach Eröffnung eines Bankkontos bei der Sparkasse in Ludwigsburg. Du bringst den Betrag in bar zum Termin bei der Bank mit, zahlst das Geld ein und veranlasst die Überweisung.
- Die Details zur Überweisung werden euch per E-Mail zugeschickt.

**Der Studierendenausweis zählt NICHT als Fahrkarte - diese muss man sich separat kaufen!**



Virtuelles Meeting vor der Ankunft -  
weitere Fragen werden geklärt

## Anfang März

Wir werden über Folgendes sprechen:

- Einzugstag
- Orientierungsprogramm
- Klärung offener Fragen

Einladung folgt per E-Mail.

# Nächste Schritte

- ❖ Bewirb dich für ein Zimmer im Wohnheim mit dem Link, den du von uns per Mail bekommen hast
- ❖ Prüfe die Gültigkeit deines Reisepasses/Personalausweises
- ❖ Kümmere dich um dein Visum, falls notwendig
- ❖ Vervollständige dein Learning Agreement (Erasmus+)
- ❖ Wähle deine Kurse und mache deinen Stundenplan, sobald die Registrierung möglich ist (16. Februar)
- ❖ Eröffne ein deutsches Bankkonto (verpflichtend, falls du ein Stipendium von uns erhältst)
- ❖ Überweise den Semesterbeitrag (genaue Informationen hierzu folgen per Mail)



**DO YOU HAVE ANY  
QUESTIONS?/  
HABT IHR FRAGEN?**



**THANK YOU FOR YOUR  
PARTICIPATION!//**

**DANKE FÜR EURE  
AUFMERKSAMKEIT!**

SOMMERSEMESTER 2026 - SUMMER TERM 2026