

Umstellung des Exchange der HVF

Autor: Marcus Unfried

Datum: 04.05.2017

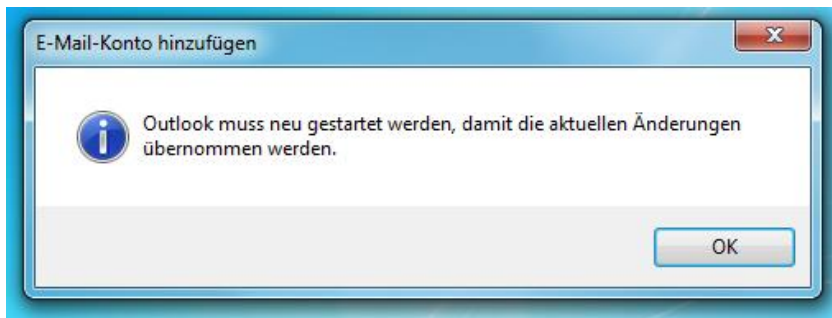
Inhalt

Umstellung des Exchange-Servers für Beschäftigte	3
Webmail/Outlook Web Access (OWA)	3
Zugriff auf die E-Mails per IMAP	4
Smartphone Zugriff auf die E-Mail	4

Umstellung des Exchange-Servers für Beschäftigte

Nach der Umstellung Ihres Postfachs am 15. Mai werden die Verbindungsdaten nach dem Start von Outlook automatisch neukonfiguriert. Dies dauert ca. 3 Minuten, währenddessen darf Outlook nicht geschlossen werden.

Anschließend kommt die Meldung:



Diese bestätigen Sie mit OK und starten Ihr Outlook neu.

Danach steht Ihnen Ihr Postfach wie gewohnt zur Verfügung.

Webmail/Outlook Web Access (OWA)

Durch das Webmail ist es Ihnen möglich sich in Ihr E-Mail-Konto einzuloggen, E-Mails zu lesen und zu versenden, sowie auf die Outlook-Funktionalitäten zuzugreifen. Webmail entspricht in seiner Funktionalität nahezu 1:1 einem lokal installierten Outlook (erfordert aber ständig eine aktive Internetverbindung).

Sie können über folgenden Link auf Webmail zugreifen:

<https://webmail.hs-ludwigsburg.de/>

Anmeldung

Die Anmeldung an Webmail erfolgt nach dem Muster Domäne\Benutzername.

Für Mitarbeiter: HSNET\Benutzername

Für Studenten: STUDNET\Benutzername

Es wird das Kennwort Ihres Hochschulaccounts verwendet.

Zugriff auf die E-Mails per IMAP

Wenn Sie von einem privaten Gerät aus auf Ihre Mails zugreifen wollen, benötigen Sie die folgenden Daten für den Zugriff über IMAP und SMTP:

- IMAP-Server: mail.ph-gw.net
- IMAP-Port: 993
- IMAP-Verschlüsselung: SSL/TLS
- SMTP-Server: mail.ph-gw.net
- SMTP-Port: 587
- SMTP-Verschlüsselung: STARTTLS
- Benutzername jeweils: HSNET\Benutzername oder STUDNET\Benutzername

Smartphone Zugriff auf die E-Mail

Viele gängige Smartphone-Betriebssysteme unterstützen den Exchange-Mail-Zugriff in den Mailkonten-Einstellungen.

Bei der Konfiguration werden folgende Daten erfragt:

- Mail-Adresse (in der Regel):
 - Beschäftigte: vorname.name@hs-ludwigsburg.de
 - Lehrbeauftragte: vorname.name@lehrb.hs-ludwigsburg.de
 - Studierende: name_vorname@studnet.hs-ludwigsburg.de
- Server: mail.ph-gw.net
- Benutzername: HSNET\Benutzername oder STUDNET\Benutzername

Alternativ kann auch die „Outlook“ App verwendet werden, welche Sie kostenlos in Ihrem AppStore herunterladen können.