

# Erste Eindrücke zu der Randauszählung des Studienqualitätsmonitors 2015

Kommission zur QE und QS, 21.01.2015

Tanja Scherer

# Gliederung

1. Allgemeine Informationen zum SQM
2. Vergleich der Zufriedenheitswerte (Mittelwerte) der PH von 2013 und 2015 und anderen befragten Universitäten
3. Fazit

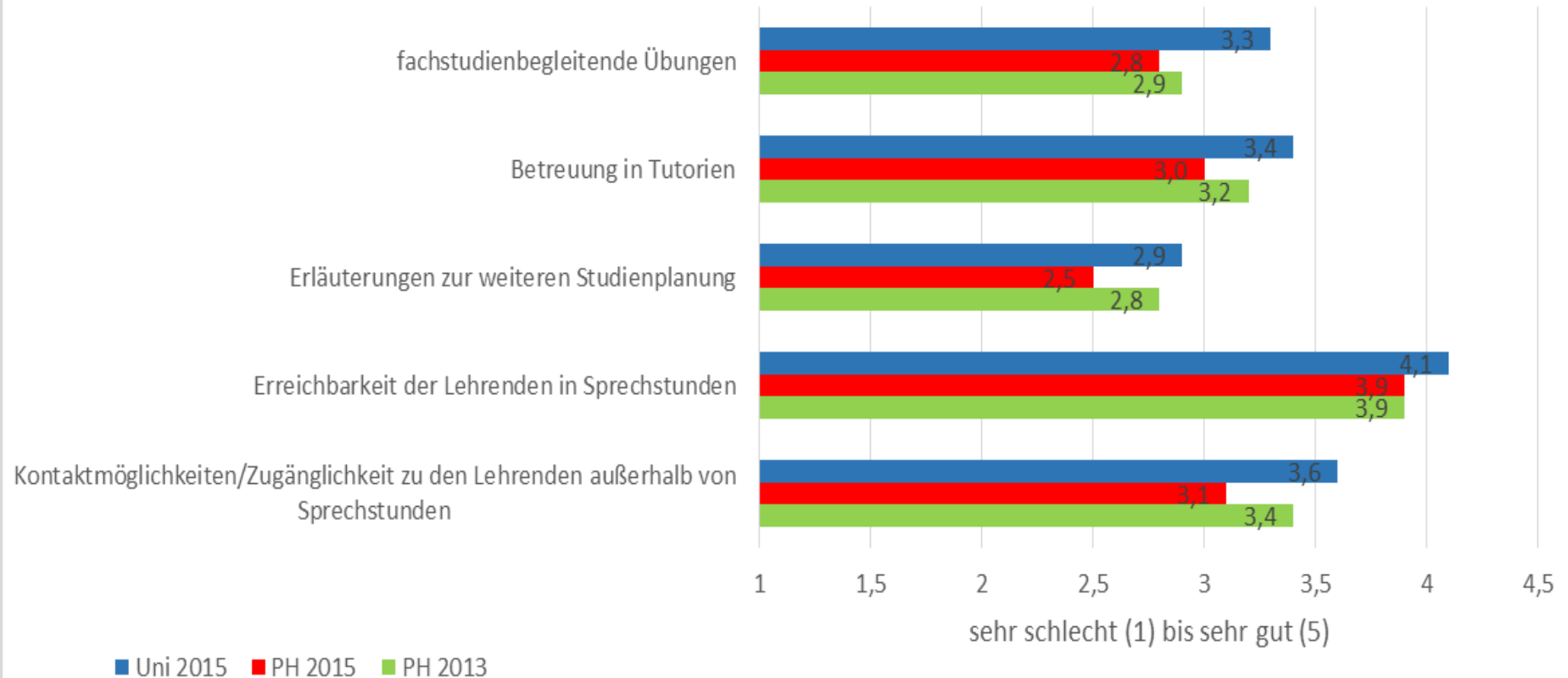
- ◎ Online-Befragung Studierender im Sommersemester 2015 (Erhebungszeitraum Mai - August 2015):  $N_{\text{Vergleichdatensatz}}^* = 4.923$   
Stichprobe: deutsche Studierende und Bildungsinländer (Studierende mit ausländischer Staatsangehörigkeit und Erwerb der Hochschulzugangsberechtigung in Deutschland)
- ◎ Stichprobe Pädagogische Hochschule LB:  $N = 1.049$
- ◎ Rücklaufquote 20,4% (2013: 8,5%)
- ◎ Erstmals Erhebung bzw. Auswertung von Studiengängen der PHL (Näheres dazu in den Berichtsunterlagen des DZHW, eingestellt im Moodle-Kurs Qualitätsentwicklung und QM)

\*  $N_{\text{Vergleichdatensatz}}$  = Zufallsstichprobe (seit 2014) aus [HISBUS-Studierendenpanel](http://www.dzhw.eu/projekte/pr_show?pr_id=273) ([http://www.dzhw.eu/projekte/pr\\_show?pr\\_id=273](http://www.dzhw.eu/projekte/pr_show?pr_id=273))

- ⊙ Befragung nach Studiengang
- ⊙ Kleinere Studiengänge (kleine Fallzahlen) mussten zusammengefasst werden
- ⊙ Nur Studiengänge mit Fallzahlen  $\geq 20$  werden ausgewiesen
- ⊙ Masterstudiengänge und kleiner Bachelorstudiengänge können nicht differenziert aufgezeigt werden

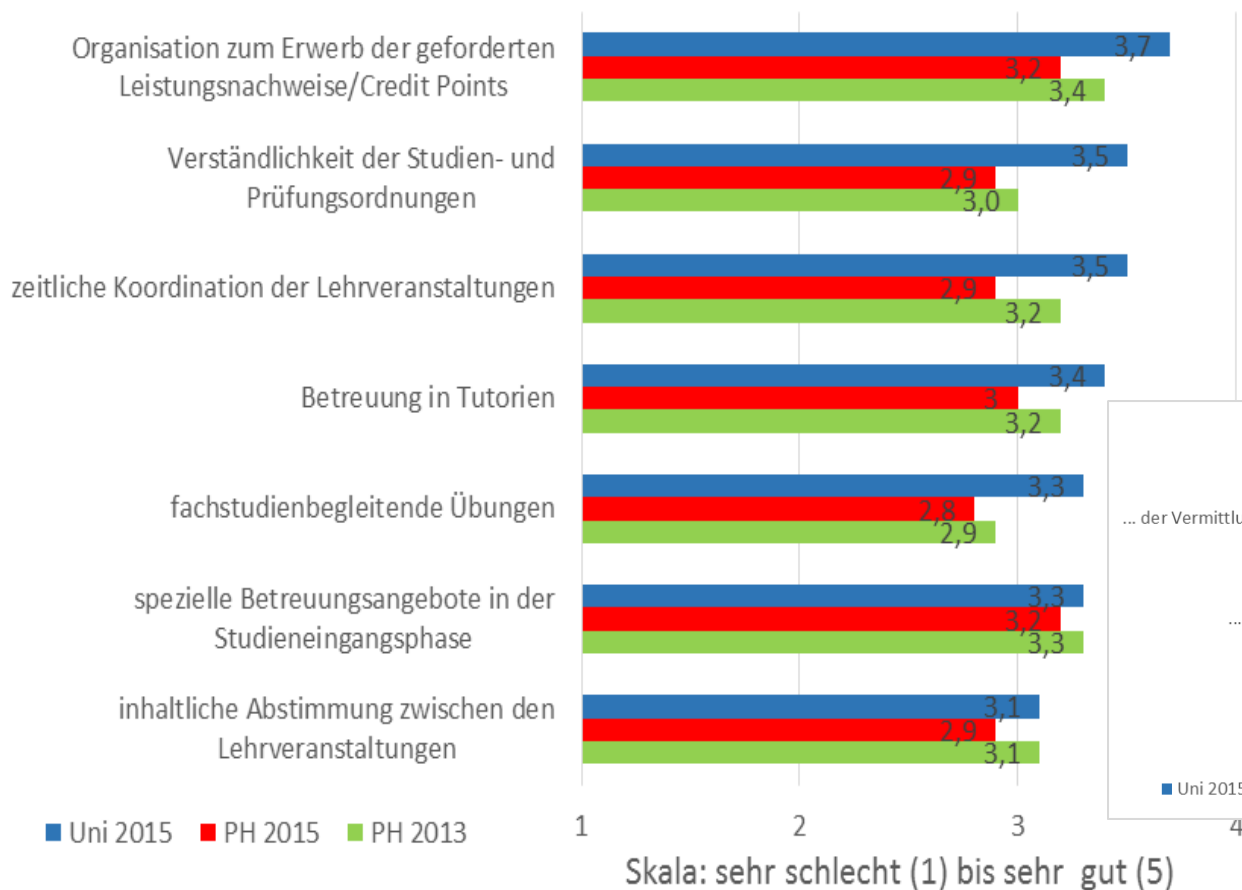
- ⊙ Betreuungssituation (Lehre)
- ⊙ Lehrangebot
- ⊙ Forschungs- und Praxisbezug
- ⊙ Studienverlauf
- ⊙ Ausstattung
- ⊙ Beratungs- und Serviceleistungen
- ⊙ Gesamtzufriedenheit
- ⊙ Evaluation

## Beurteilung der Qualität der Betreuung durch Lehrende

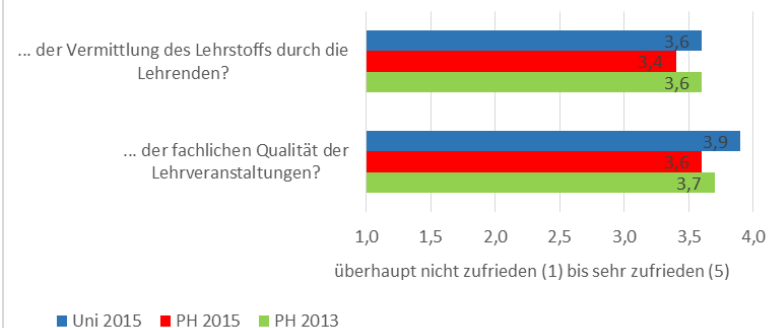


Hinweis: Uni 2015 = HISBUS Panel; PH 2013 und 2015: Datensatz der PH Ludwigsburg

## Beurteilung des Lehrangebot (gewählten Fach)

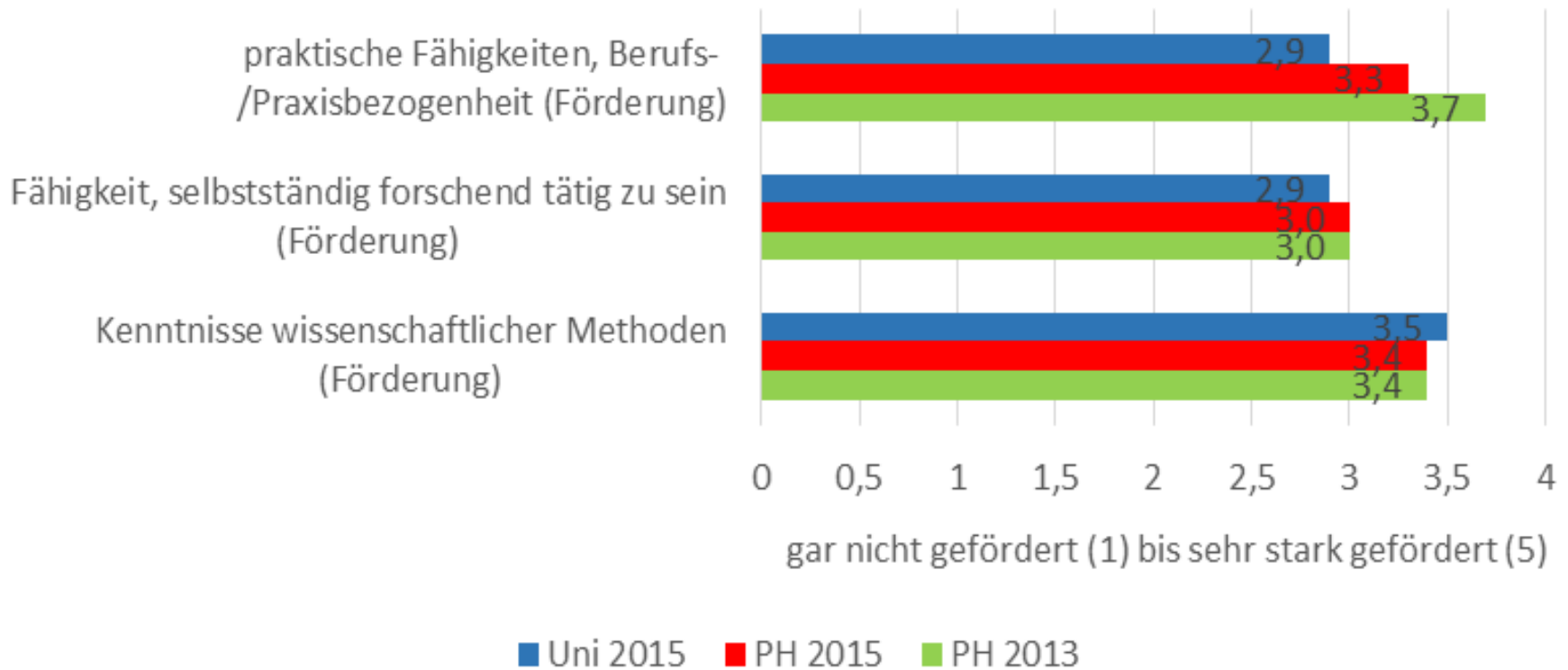


## Gesamtzufriedenheit bzgl. Lehrangebot



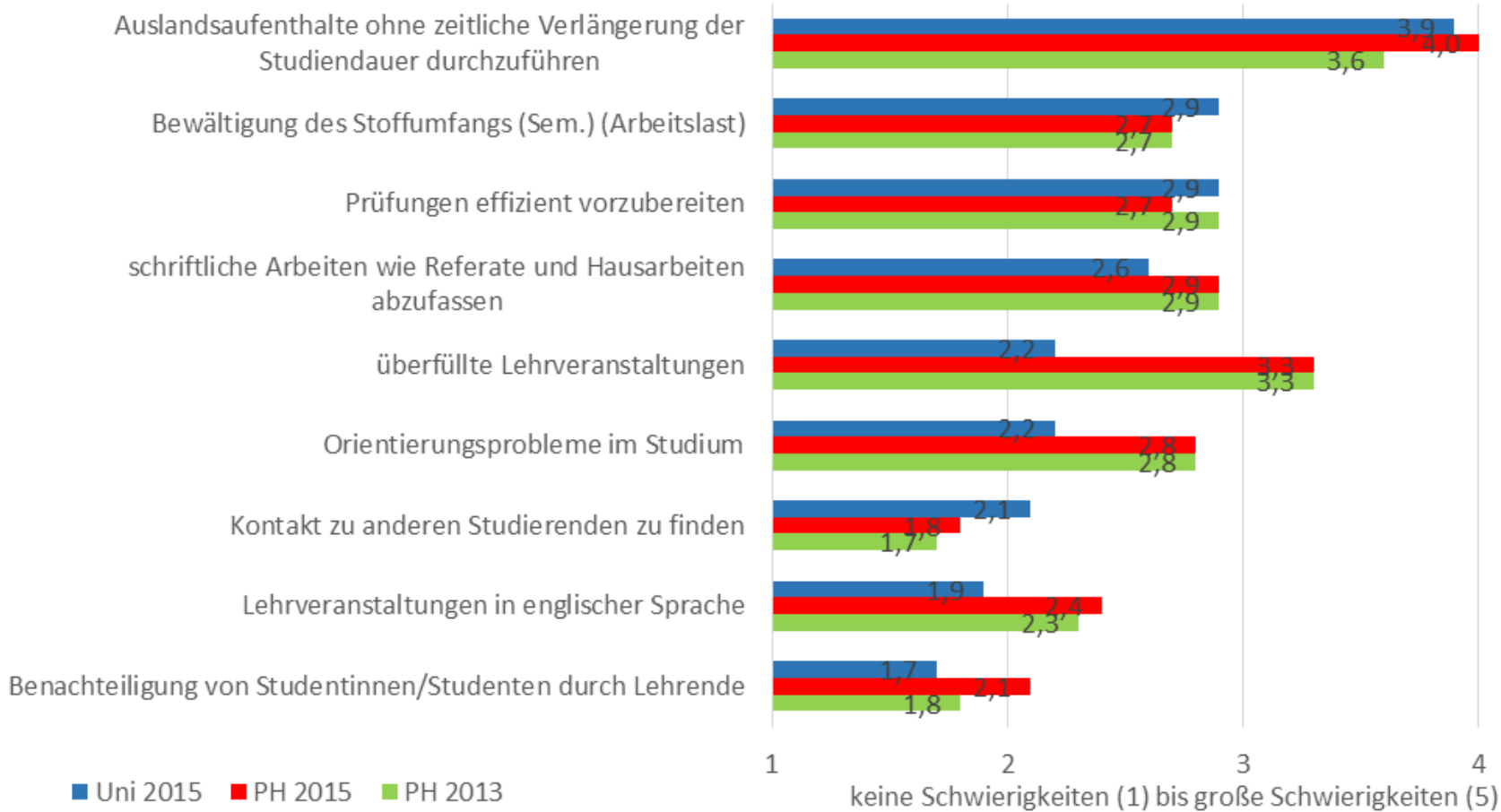
Hinweis: Uni 2015 = HISBUS Panel; PH 2013 und 2015: Datensatz der PH Ludwigsburg

## Förderung von Kompetenzen (Forschungs- und Praxisbezug)





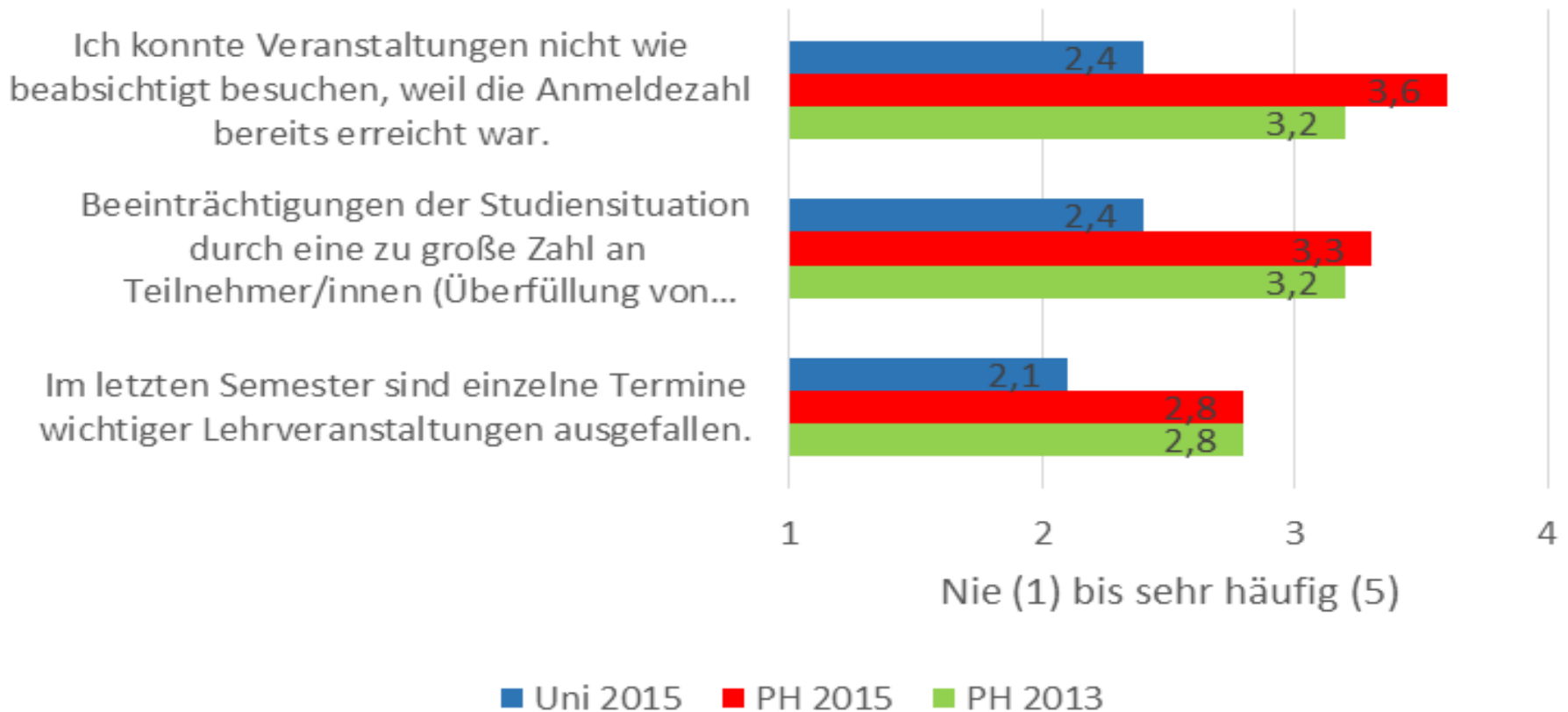
## Schwierigkeiten im Studium



**Hinweis: Lesart der Skala umgekehrt positiv**

Hinweis: Uni 2015 = HISBUS Panel; PH 2013 und 2015: Datensatz der PH Ludwigsburg

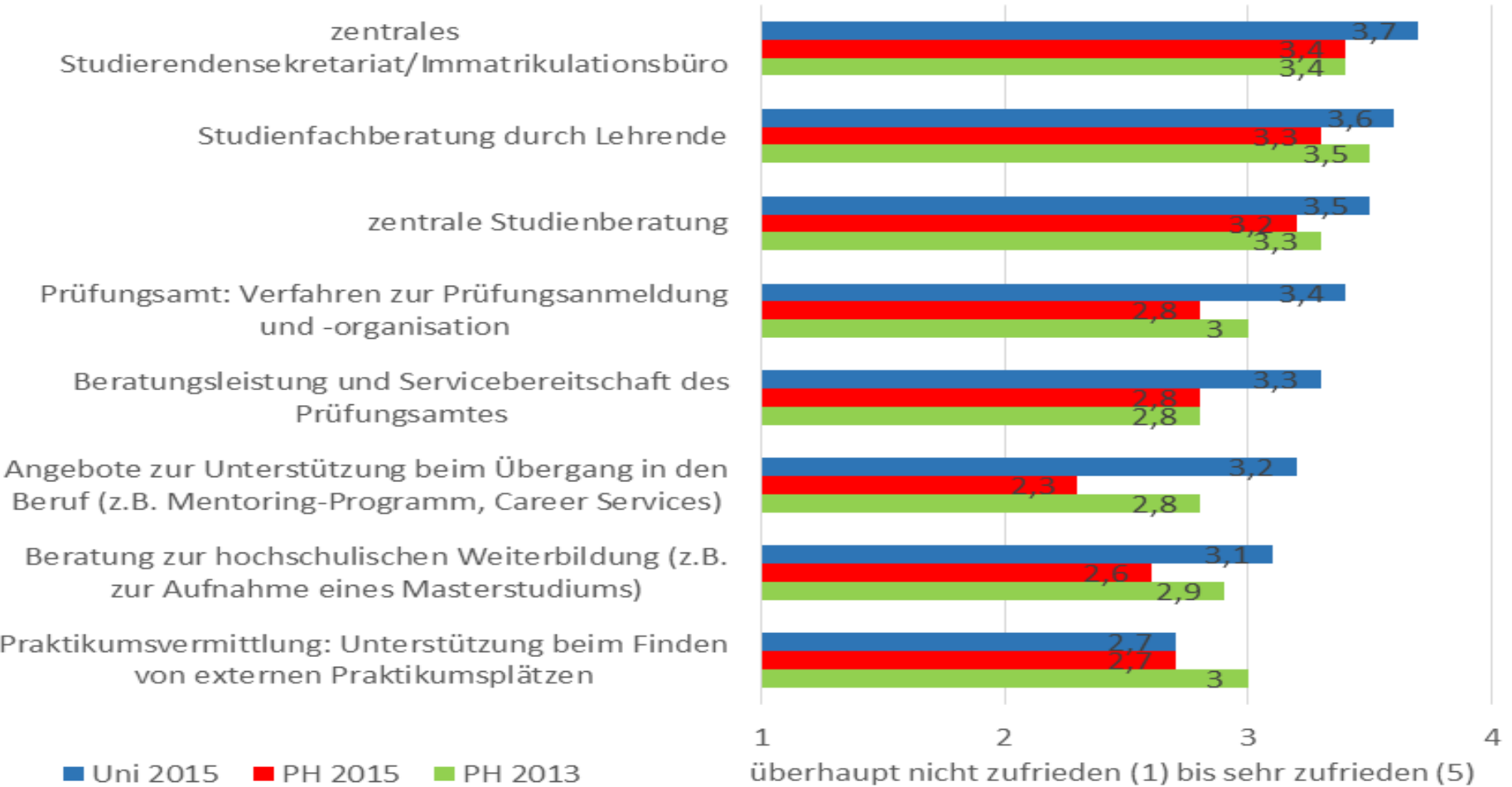
## Beeinträchtigung des Studienverlaufs



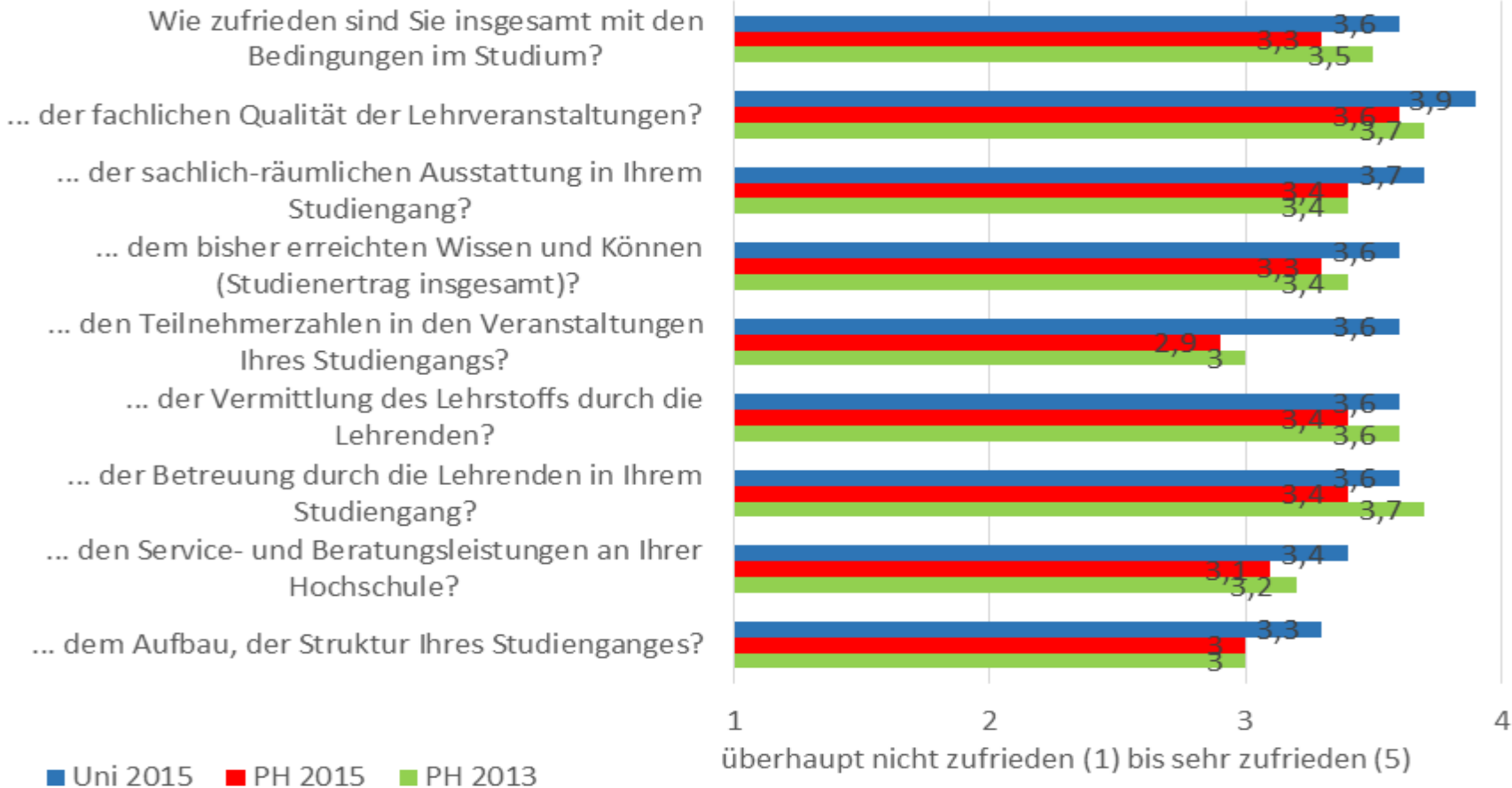
**Hinweis: Lesart der Skala umgekehrt positiv**

Hinweis: Uni 2015 = HISBUS Panel; PH 2013 und 2015: Datensatz der PH Ludwigsburg

## Beratungs- und Serviceleistungen



## Gesamtzufriedenheit in allen Bereichen



- ⊙ Vgl. 2013 und 2015: Größtenteils ist die Zufriedenheit in allen Kategorien weitergehend „stabil“.
- ⊙ Abnahme der Zufriedenheit hinsichtlich Praxisbezug, jedoch Vergleich zur Uni jedoch etwas zufriedener.
- ⊙ Im Bereich der studienbegleitenden Betreuung und Servicebereiche eher einer Verschlechterung der Zufriedenheit zu sehen, auch im Vergleich mit den Zufriedenheitswerten der Unis.
- ⊙ Tendenzielle Verschlechterung der Zufriedenheit mit Angeboten zum Studieneinstieg, auch im Vergleich mit den Zufriedenheitswerten der Unis.

**Gesamtzufriedenheit scheint jedoch weitgehend stabil zu bleiben.**

**Hinweis: Umfassende Datenberichte des DZHW können im Moodle-Kurs Qualitätsentwicklung und QM eingesehen werden.**